

Lucens, avril 2017

L'atelier Liechtblick, pour l'homme et l'environnement

Chez Liechtblick, la durabilité se vit à tous les niveaux: social, économique et écologique. Le projet a vu le jour il y a 25 ans, dans le salon de son fondateur, pour devenir une entreprise de production innovante, comptant 25 collaborateurs. Afin de marquer cet anniversaire, l'association a rénové son siège social de manière exemplaire. Elle en a fait un bâtiment doté d'un haut rendement énergétique grâce aux panneaux d'isolation de façade ISOVER – un projet qui fait figure de référence.

Il y a 25 ans déjà naissaient les premières pièces d'aluminium, dans le cadre de l'association Liechtblick. Elles étaient pliées, sciées et poinçonnées dans le salon de René Bregenzer, concepteur de produits et fondateur de l'atelier Liechtblick. Sandro Galanti, aujourd'hui responsable de l'atelier, était lui aussi de la partie. La production portait au départ sur des objets simples mais rentables, comme les anneaux de caquelons ou les moules variables, dotés d'une utilité concrète et permettant de dégager des marges élevées. Ce concept a permis à Liechtblick de créer des emplois destinés à de jeunes gens en situation précaire, leur ouvrant ainsi de nouvelles perspectives de vie au travers du travail – une initiative privée qui n'a bénéficié d'aucune aide de l'Etat, comme aime à le rappeler René Bregenzer. Les profits ont été systématiquement réinvestis dans la création de nouveaux produits et procédés de fabrication. C'est cette approche qui a fait de l'atelier Liechtblick ce qu'il est aujourd'hui: une entreprise saine et innovante, forte de 25 collaborateurs. Il compte d'ailleurs parmi les meilleurs en Suisse dans le domaine de la technique de façades.

L'association demeure fidèle à son concept d'origine, soit offrir des emplois à des femmes et des hommes défavorisés et nécessiteux, et les aider ainsi à améliorer leurs conditions de vie. En revanche, les produits fabriqués, eux, ont connu une forte évolution, puisqu'aujourd'hui Liechtblick élabore de petites pièces pour la construction de façades et l'industrie du solaire, et transforme aussi des panneaux de matériaux composites. Cette évolution a nécessité d'investir dans de nouvelles installations de production et de transformation, sans perdre de vue toutefois l'objectif d'intégration sociale par le travail et l'importance du travail manuel. Car Liechtblick a à cœur d'offrir des prestations complètes de première qualité, tant en matière de conseil et de développement que de transformation, de palettisation ou de livraison sur le chantier.

Une enveloppe chatoyante pour une entreprise innovante

Durant ces 25 années, le manque de place s'est fait sentir à plusieurs reprises. Après quelques déménagements, l'association Liechtblick a pu prendre ses quartiers dans l'ancien atelier de formation de l'entreprise schaffhouseoise Georg Fischer GF AG, d'abord comme locataire puis comme propriétaire. Le bâtiment, qui remontait aux années 70, avait besoin d'être rénové pour répondre aux exigences de la protection incendie ; il fallait également améliorer de toute urgence son efficacité énergétique, les locaux restant très difficiles à

chauffer pendant l'hiver. L'association a donc décidé d'assainir entièrement le bâtiment. Pour ce faire, elle a dû constituer des provisions durant plusieurs années. L'an passé a vu l'aboutissement de ce projet : pour son 25^e anniversaire, l'atelier Liechtblick se parait d'une enveloppe chatoyante doublée d'une grande efficacité énergétique.

La nouvelle façade ne passe pas inaperçue : les contours irréguliers des joints et sa couleur, qui varie en fonction de la lumière et de l'angle de vue, font du bâtiment la cible de tous les regards. La conception de l'ensemble a été confiée au bureau d'architectes schaffhousois Busenhardt & Partner AG | Manufaktur für Architektur, qui collabore depuis des années avec Liechtblick et a donc su ériger un véritable monument en l'honneur de l'association.

Explorer les limites du possible

Les éléments de façade ont été fabriqués dans l'atelier Liechtblick sous forme de cassettes pour l'intérieur. La façade se compose de quelque 350 cassettes, dont pratiquement aucune n'a les mêmes dimensions. Chaque élément a été dessiné et coupé sur mesure, puis plié dans des panneaux composites Alucobond constitués de deux couvertures alu et d'un cœur en matériau de synthèse. Pour les grandes cassettes, il a fallu réunir plusieurs panneaux, ce qui a porté à 500 le nombre d'éléments à transformer. Mais on a aussi eu recours à d'autres innovations techniques : pour éviter que le ruissellement de l'eau de pluie ne salisse la façade de manière irrégulière, les interstices entre les panneaux ont été pourvus de rigoles, qui évacuent l'eau efficacement. Malgré ses années d'expérience dans la fabrication de cassettes de façade, l'atelier Liechtblick a dû faire face à de nouveaux défis, que l'équipe de Sandro Galanti a su relever, franchissant ainsi une nouvelle étape dans son développement. Aujourd'hui, l'atelier est à même de proposer à ses clients des solutions d'un niveau de complexité encore plus élevé que par le passé.

Les concepteurs du projet ont également tiré le meilleur parti de l'intérieur de la façade. Pour obtenir un rendement énergétique exemplaire et un fonctionnement écologique, la façade ventilée a été réalisée avec des produits de dernière génération, hautement efficaces d'un point de vue énergétique. Le recours aux panneaux d'isolation de façade Saint-Gobain ISOVER PB F 030, qui affichent une conductibilité thermique révolutionnaire de 0,030 [W/(mK)] et ont une épaisseur de seulement 160 mm, permet de protéger le bâtiment contre la déperdition thermique en hiver et la surchauffe en été. D'autre part, le montage de la sous-construction a été réalisé en consoles Ecolite en PE renforcé de fibre de verre, ce qui limite la déperdition de chaleur par ponts thermiques. La sous-construction proprement dite a été préfabriquée par l'entreprise Ecolite AG et l'atelier Liechtblick. Associée aux nouvelles fenêtres, cette façade ventilée assure une température agréable à l'intérieur du bâtiment avec, à la clé, une consommation d'énergie nettement réduite.

Une enveloppe de bâtiment durable pour un avenir brillant

Pour assainir son bâtiment, l'atelier Liechtblick a opté pour la solution la plus optimale et la plus durable possible. Il a misé sur une enveloppe efficace, avec des coûts d'exploitation et d'entretien minimes. Le bâtiment est donc équipé pour l'avenir : matériaux de revêtement modernes, systèmes de sous-construction sans déperdition de chaleur par ponts thermiques et matériaux d'isolation ISOVER à la performance élevée. Liechtblick a donc eu recours à

des produits fabriqués ou transformés en Suisse, favorisant ainsi les emplois dans le pays. Cet exemple montre une nouvelle fois l'importance de considérer ce type de projets dans sa globalité. L'association a utilisé avec succès son propre service d'assainissement pour rénover un bâtiment qui aujourd'hui fait figure de référence. Les nombreuses réactions positives de la part d'architectes et de constructeurs de façades lors de la fête d'anniversaire témoignent de la réussite du projet.

Encadré :

Maître d'ouvrage et éléments de la façade
Association/Atelier Liechtblick, Schaffhouse, www.liechtblick.ch

Architecture
Busenhart & Partner AG | Manufaktur für Architektur, Schaffhouse, www.bp-arch.ch

Construction de la façade
Burkhardt Gebäudehülle AG, Maienfeld, www.burkhardttag.ch

Sous-construction
Ecolite AG, Wolfhausen, www.ecolite.ch

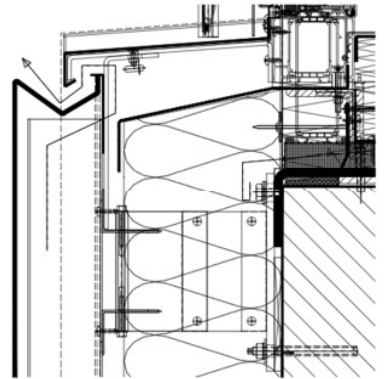
Isolation
Saint-Gobain ISOVER SA, Lucens, www.isover.ch

Photos



(VORSICHT : BILD IST NUR SCREENSHOT)

La façade chatoyante de l'atelier Liechtblick change de couleur au gré de la lumière et de l'angle de vue.



(VORSICHT : BILD IST NUR SCREENSHOT)

Coupe verticale : détail banc de fenêtre avec canal d'écoulement dans un élément de façade, protection additionnelle contre les jets d'eau moyennant isolation, système de sous-construction sans ponts thermiques avec fixation des éléments de façade.



(VORSICHT : BILD IST NUR SCREENSHOT)

Derrière les panneaux composites se cache l'isolant ultra-performant Saint-Gobain ISOVER PB F 030.



(VORSICHT : BILD IST NUR SCREENSHOT)

L'assainissement du bâtiment a rendu le travail dans l'atelier de Schaffhouse nettement plus agréable.