

## Ausschreibung und Angebot Nr. 23420

---

### 23420 Musterleistungsverzeichnis 643 Trockenbauarbeiten: Wände

---

#### 000 Bedingungen

---

. Reservepositionen: Positionen, die nicht dem Originaltext NPK entsprechen, dürfen nur in den dafür vorgesehenen Reservefenstern erstellt werden und sind mit dem Buchstaben R vor der Positionsnummer zu bezeichnen (siehe "NPK Bau - Informationen für Anwender", Ziffer 6).  
. Kurztext-Leistungsverzeichnis: Es werden nur die ersten zwei Zeilen von Haupt- und geschlossenen Unterpositionen übernommen. Es gilt in jedem Fall die Volltextversion des NPK (siehe "NPK Bau - Informationen für Anwender", Ziffer 10).

.200 Angaben zu Vergütungsregelungen, Ausmassbestimmungen und Begriffsdefinitionen finden sich im Reserve-Unterabschnitt 090. Sie enthalten nicht die im NPK vorgegebenen Aussagen, sondern sind projektspezifisch formuliert.

#### 300 Vorsatzschalen

---

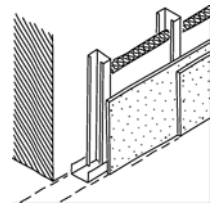
. Betreffend Vergütungsregelungen, Ausmassbestimmungen und Begriffsdefinitionen gelten die Bedingungen in Pos. 000.200.  
. Ohne andere Angaben gilt:  
.. Oberflächengüte: Qualitätsstufe Q2, Standardanforderung nach Norm SIA 242.  
.. Höhere Qualitätsstufen der Oberflächengüten in Pos. 911 als Mehrleistung.  
.. Korrosivitätskategorie C1, unbedeutend, nach Norm SN EN ISO 12 944-2 "Beschichtungssysteme - Korrosionsschutz von Stahlbauten durch Beschichtungssysteme. Teil 2: Einteilung der Umgebungsbedingungen".  
.. Höhere Korrosivitätskategorien in Pos. 912 als Mehrleistung.

#### 310 Vorsatzschalen aus Gipsplatten

---

Ohne andere Angaben gilt:  
. Unterkonstruktion aus verzinkten Stahlblechprofilen.  
. Unterkonstruktion und Beplankung nach Angabe Systemhalter.

313 Vorsatzschalen. Einfaches Ständerwerk aus Metall. Beplankung 2 Lagen Gipsplatten.



.100 Profile UW und CW, mm 50x0,6, dämmen mit Mineralwolle, d mm 50.

.181 Vorsatzschale d mm 155  
 Dämmstoff im Ständer:  
 ISOVOX  
 d mm 45  
 Wärmeleitfähigkeit lambda\_D  
 W/mK 0.035  
 Dämmstoff in der  
 Installationsebene:  
 PB M 032  
 d mm 30  
 Wärmeleitfähigkeit lambda\_D  
 W/mK 0.032  
 Dämmstoff hinter dem Ständer:  
 PB M 032  
 d mm 50  
 Wärmeleitfähigkeit lambda\_D  
 W/mK 0.032

..... m2 .....

.182 Vorsatzschale d mm 185  
 Dämmstoff im Ständer:  
 ISOVOX  
 d mm 45  
 Wärmeleitfähigkeit lambda\_D  
 W/mK 0.035  
 Dämmstoff in der  
 Installationsebene:  
 PB M 032  
 d mm 30  
 Wärmeleitfähigkeit lambda\_D  
 W/mK 0.032  
 Dämmstoff hinter dem Ständer:  
 PB M 032  
 d mm 80  
 Wärmeleitfähigkeit lambda\_D  
 W/mK 0.032

..... m2 .....

.200 Profile UW und CW, mm 75x0,6, dämmen mit Mineralwolle, d mm 50.

.281 Vorsatzschale d mm 170  
 Dämmstoff im Ständer:  
 ISOVOX  
 d mm 60  
 Wärmeleitfähigkeit lambda\_D  
 W/mK 0.035  
 Dämmstoff in der  
 Installationsebene:  
 PB M 032

Übertrag

.....

313.281	d mm 30 Wärmeleitfähigkeit lambda_D W/mK 0.032 Dämmstoff hinter dem Ständer: PB M 032 d mm 40 Wärmeleitfähigkeit lambda_D W/mK 0.032	.....	m2	.....	.....
.282	Vorsatzschale d mm 210 Dämmstoff im Ständer: ISOVOX d mm 60 Wärmeleitfähigkeit lambda_D W/mK 0.035 Dämmstoff in der Installationsebene: PB M 032 d mm 30 Wärmeleitfähigkeit lambda_D W/mK 0.032 Dämmstoff hinter dem Ständer: PB M 032 d mm 80 Wärmeleitfähigkeit lambda_D W/mK 0.032	.....	m2	.....	.....
.283	Vorsatzschale d mm 230 Dämmstoff im Ständer: ISOVOX d mm 60 Wärmeleitfähigkeit lambda_D W/mK 0.035 Dämmstoff in der Installationsebene: PB M 032 d mm 30 Wärmeleitfähigkeit lambda_D W/mK 0.032 Dämmstoff hinter dem Ständer: PB M 032 d mm 100 Wärmeleitfähigkeit lambda_D W/mK 0.032	.....	m2	.....	.....
.284	Vorsatzschale d mm 250 Dämmstoff im Ständer: ISOVOX d mm 60 Wärmeleitfähigkeit lambda_D W/mK 0.035 Dämmstoff in der Installationsebene: PB M 032 d mm 30 Wärmeleitfähigkeit lambda_D				
	Übertrag				.....

---

313.284	W/mK 0.032 Dämmstoff hinter dem Ständer: PB M 032 d mm 120 Wärmeleitfähigkeit lambda_D W/mK 0.032	.....	m2	.....	.....
R	.900	Dampfbremsen			
R	.901	Kunststoffbahnen. Ueberlappungen mm 100, mit Klebband luftdicht verkleben. Feuchteadaptive Dampfbremse aus Polyamid VARIO KM DUPLEX UV s_d m 0.2 - 5	.....	m2	.....
<b>643</b>	<b>Total Trockenbauarbeiten: Wände</b>				.....

---

---