



**ISOPROTECT.**  
Die ISOVER Holzfaserplatte.

**ISOVER**  
SAINT-GOBAIN

# Materialkombination mit Sinn und Verstand.

Seit nunmehr fast 80 Jahren produziert die Saint-Gobain ISOVER AG in ihrem Werk in Lucens Hochleistungsdämmstoffe aus Glaswolle. Diese eignen sich aufgrund ihrer grossen Flexibilität und Klemmwirkung ideal als Zwischensparrendämmung. Üblicherweise wird über den Sparren eine Unterdachplatte eingesetzt. In dieser Anwendung haben sich Holzfaserplatten sehr bewährt.

Ebenso wurde die Beplankung mit Holzfaserplatten im Wandbereich durch den Ständer- und Elementbau adaptiert und stellt heute den Standard im zeitgemässen Holzbau dar. Mit ihren hervorragenden Verarbeitungseigenschaften ist die Kombination aus Vario Luftdichteprodukten, Hochleistungsdämmstoffen aus Glaswolle und den ISOPROTECT Holzfaserplatten eine langfristige sichere Lösung für Planer, Verarbeiter und Hausbesitzer. Die Kombination von ausgesuchten Materialien führt zu idealen Bauteilen, welche Energieeffizienz, Diffusionsoffenheit, Bauschadentoleranz und Oekologie vereinen.

«Mit der Aufnahme der ISOPROTECT Holzfaserplatten in das Sortiment bietet Saint-Gobain ISOVER für mich den unschätzbaren Vorteil, dass jetzt das ganze System aus einer Hand kommt. Die Produkte sind optimal aufeinander abgestimmt und funktionieren gut zusammen. Besonders wichtig: Wenn Fragen zum System auftauchen, bietet ISOVER einen Ansprechpartner, an den ich mich wenden kann.»

Roland Ingold, Ingold & Fils SA, 1510 Moudon



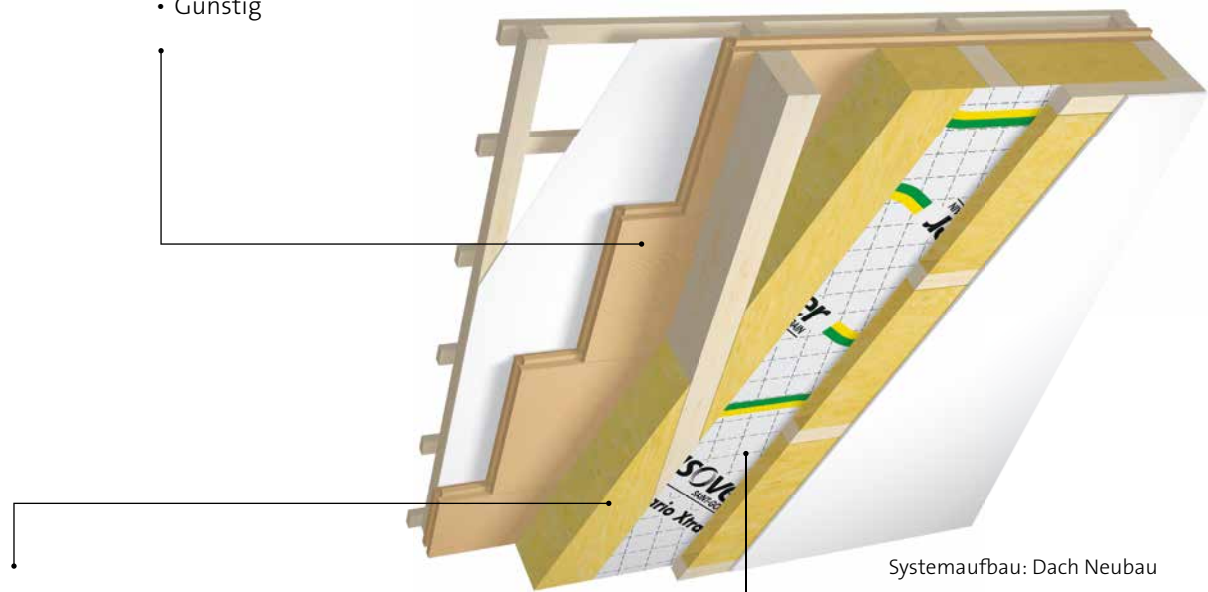
# Die ISOVER-Lösung: Ein System aus einer Hand.

Die Kombination von Vario Produkten mit der Hochleistungswärmedämmung aus Glaswolle und der Beplankung mit ISOPROTECT Holzfaserplatten ist ein sicheres und leistungsfähiges System. Dieses verfügt über einen perfekten, bauphysikalisch idealen und diffusionsoffenen Aufbau.

## Die Vorteile des Systems auf einen Blick:

### Unterdachplatte/Beplankung ISOPROTECT

- Witterungsbeständig und doch diffusionsoffen
- Druckfest und schnell verarbeitbar
- Günstig



### Hochleistungswärmedämmung aus Glaswolle

- Formaldehydfreies Bindemittel : Schadstofffrei, keine Emissionen
- Nicht brennbar: Keine Brandschutzmittel
- Unverrottbar: Keine Fungizide oder Pestizide
- Beste Wärmedämmung: Lambda 035 oder 032
- Komprimierbar: Bis zu 6 mal weniger Platzbedarf beim Transport, in der Werkstatt und auf der Baustelle

### Vario-System

Die feuchtevariable Dampfbremse Vario Xtra und die dazugehörigen Klebebänder schützen die Konstruktion dauerhaft vor Feuchtigkeit und lassen sie bei Bedarf austrocknen

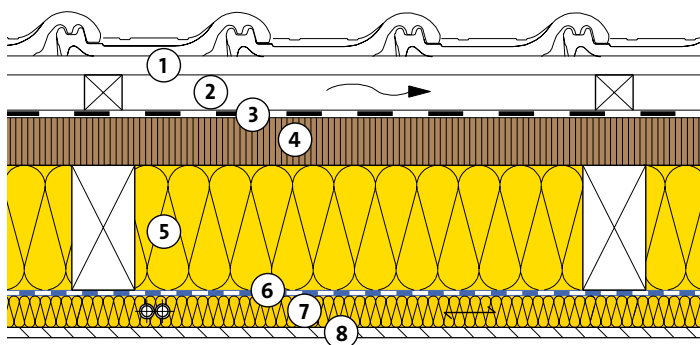
## > Das Sortiment der ISOPROTECT Holzfaserplatten

Dicke [mm]	Länge [mm]	Breite [mm]	Platten / Palette	Palette [m <sup>2</sup> ]	Wärmeleitfähigkeit [W/mK]	Rohdichte [kg/m <sup>3</sup> ]
35	2472	572	66	93.32	0.044	180
40	2472	572	60	84.84	0.044	180
60	2472	572	40	56.56	0.044	180
80	1872	572	30	32.12	0.044	180
100	1872	572	24	25.70	0.046	180

# Die ISOVER-Lösung für Dächer.

Sobald der Dachstock errichtet ist, kann in kürzester Zeit mit den grossformatigen ISOPROTECT Platten die Dachfläche geschlossen werden. Somit ist die darunter liegende Konstruktion zuverlässig vor Witterungseinflüssen geschützt.

## > Konstruktionsskizze «Dach im Neubau»



- 1 Tondachziegel / Dachlattung
- 2 Konterlattung / Hinterlüftung
- 3 Evtl. Unterdachbahn Ecran Integra
- 4 Holzfaserplatte ISOPROTECT
- 5 Wärme- und Schalldämmung ISOVER
- 6 Dampfbremse / Klimamembran Vario Xtra
- 7 Dämmung ISOVER / Lattung / Leitungen
- 8 Innenbekleidung



### Gut geschützt

Nach dem Schliessen der Dachfläche mit den ISOPROTECT Platten können die nächsten Arbeitsschritte bequem von innen ausgeführt werden:

- Zwischensparrendämmung
- Errichtung der Luftdichtheitsschicht mit den Produkten des Vario-Systems
- weitere Installationen und Einbauten



# U-Werte Dächer



## > U-Werte Dachkonstruktion «Neubau» mit Wärmedämmung $\lambda = 0.032$ (Seite 4)

④	ISOPROTECT [mm]	35			40			60			
⑤	Sparrenhöhe [mm]	ISOCONFORT 032, PB M 032, $\lambda = 0.032$									
		180	0.20	0.16	0.15	0.19	0.16	0.14	0.18	0.15	0.14
		200	0.18	0.15	0.14	0.18	0.15	0.14	0.16	0.14	0.13
		220	0.17	0.14	0.13	0.16	0.14	0.13	0.15	0.13	0.12
		240	0.16	0.13	0.12	0.15	0.13	0.12	0.14	0.12	0.11
260	0.15	0.13	0.12	0.14	0.12	0.12	0.13	0.12	0.11		
⑦	Installationsebene [mm]	0	40	60	0	40	60	0	40	60	

Achsabstand Sparren 650 mm, Sparrenbreite 100 mm; Achsabstand Lattung 650 mm, Lattenbreite 60 mm

## > U-Werte Dachkonstruktion «Neubau» mit Wärmedämmung $\lambda = 0.035$ (Seite 4)

④	ISOPROTECT [mm]	35			40			60			
⑤	Sparrenhöhe [mm]	UNIROLL 035, PB M 035, $\lambda = 0.035$									
		180	0.21	0.17	0.16	0.20	0.17	0.15	0.18	0.15	0.14
		200	0.19	0.16	0.15	0.19	0.16	0.14	0.17	0.14	0.13
		220	0.18	0.15	0.14	0.17	0.15	0.14	0.16	0.14	0.13
		240	0.16	0.14	0.13	0.16	0.14	0.13	0.15	0.13	0.12
260	0.15	0.13	0.12	0.15	0.13	0.12	0.14	0.12	0.11		
⑦	Installationsebene [mm]	0	40	60	0	40	60	0	40	60	

Achsabstand Sparren 650 mm, Sparrenbreite 100 mm; Achsabstand Lattung 650 mm, Lattenbreite 60 mm

## > U-Werte Dachkonstruktion «Sanierung von aussen» mit Wärmedämmung $\lambda = 0.032$ oder $0.035$ (Seite 6)

④	ISOPROTECT [mm]	80		100		
⑥	Sparrenhöhe [mm]	ISOCONFORT 032, PB M 032, $\lambda = 0.032$	UNIROLL 035, PB M 035, $\lambda = 0.035$	ISOCONFORT 032, PB M 032, $\lambda = 0.032$	UNIROLL 035, PB M 035, $\lambda = 0.035$	
		120	0.21	0.21	0.19	0.20
		140	0.19	0.20	0.18	0.18
		160	0.17	0.18	0.16	0.17
		180	0.16	0.17	0.15	0.16

Achsabstand Sparren 650 mm, Sparrenbreite 100 mm; Achsabstand Lattung 650 mm, Lattenbreite 60 mm

Die Verlegung von Vario Xtra kann flach über der Sparrenlage erfolgen

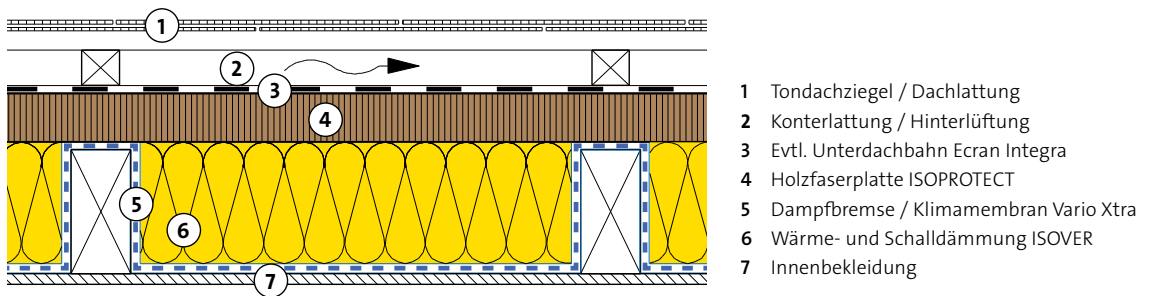
# Die ISOVER-Lösung für Dachsanierungen von aussen.

Oft werden nach dem Kauf eines Hauses zuerst nur die Innenräume renoviert. Nach einigen Jahren folgt dann die energetische Sanierung der Gebäudehülle. Weil die Innenräume schon «neu» sind, muss der Sanierungseingriff von aussen erfolgen.

## Das praktische Top-Down-Verfahren: nur mit Vario Xtra möglich!

Wenn zum Erreichen des gewünschten Energiestandards die Höhe der vorhandenen Sparren ausreicht, können die ISOPROTECT Platten direkt angebracht werden. Da die Dampfbremse nicht wie gewohnt von innen her montiert werden kann, erfolgt ihre Verlegung im praktischen Top-Down-Verfahren um die Sparren herum. Diese Bauweise ist nur dank der extremen Feuchtevariabilität von Vario Xtra möglich.

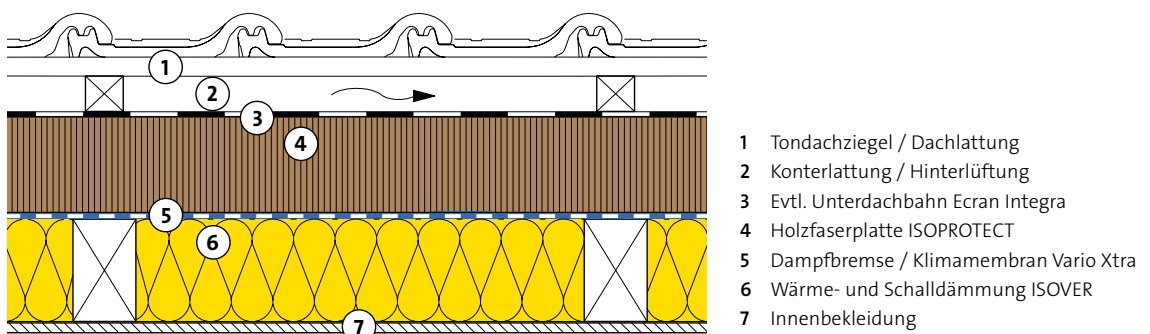
### > Konstruktionsskizze «Dachsanierung von aussen» mit «Top-Down» verlegter Dampfbremse



## Flache Verlegung von Vario Xtra

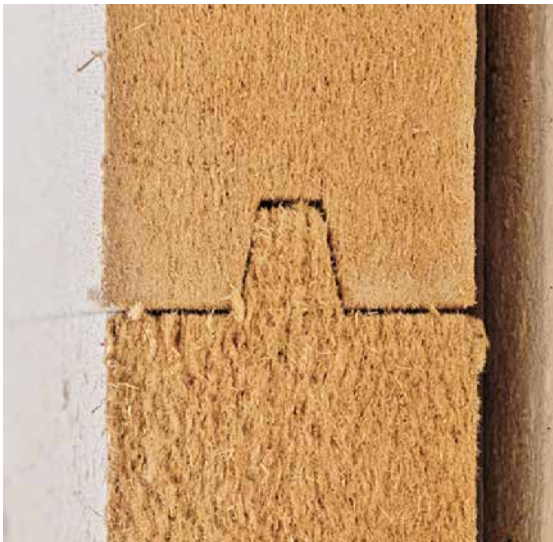
In Fällen, wo nur geringe Sparrenhöhen vorhanden sind, ist eine Zusatzdämmung erforderlich, um den gewünschten Dämmstandard zu erreichen. In diesen Situationen kommt ISOPROTECT in der Dicke von 80 oder 100 mm zum Einsatz. Wenn der Wärmedurchgangswiderstand dieser ISOPROTECT Dämmung mindestens 1/3 des Wärmedurchgangswiderstandes des gesamten Daches ausmacht, kann die feuchtevariable Dampfbremse Vario Xtra flach über den Sparren verlegt werden (möglich bis max. 700 m.ü.M.). So vereinfachen sich alle Arbeitsschritte und Bauteilanschlüsse und die Arbeit kann schneller und günstiger ausgeführt werden. Die Konstruktionen, bei denen diese Ausführungsart möglich ist, sind in der Tabelle links unten blau markiert.

### > Konstruktionsskizze «Dachsanierung von aussen» mit flach verlegter Dampfbremse

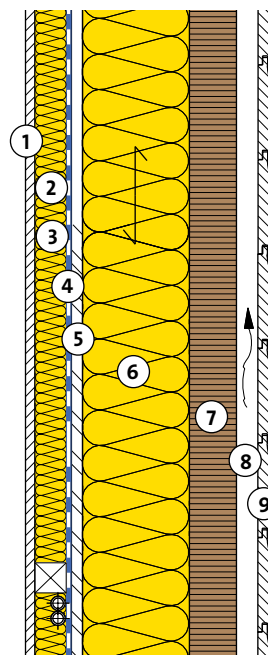


# Die ISOVER-Lösung für **Wände**.

Egal ob in traditioneller Holzbauweise oder im modernen Elementbau: ISOPROTECT ist schnell montiert und schützt Tragstruktur und Dämmung sowohl vor Witterungseinflüssen als auch vor mechanischen Belastungen.



> Konstruktionskizze  
«Wand im Holzbau»



## Stabil verbunden

Die Nut- und Kammkantenausbildung von ISOPROTECT ermöglicht ein effizientes Arbeiten, führt zu perfekt geschlossenen Oberflächen und damit zu einer winddichten Konstruktion. Eine zusätzliche Winddichtung aussen wird nicht benötigt.

- 1 Innenbekleidung
- 2 Lattung / Leitungen
- 3 Wärme- und Schalldämmung ISOVER
- 4 Dampfbremse / Klimamembran Vario Xtra
- 5 OSB
- 6 Wärme- und Schalldämmung ISOVER
- 7 Holzfaserplatte ISOPROTECT
- 8 Hinterlüftung
- 9 Fassadenbekleidung

## U-Werte Wände



> U-Werte einer Wandkonstruktion mit Wärmedämmung  $\lambda = 0.032$  (Seite 7)

⑦	ISOPROTECT [mm]	35			40			60			80			100			
ISOCONFORT 032, PB M 032, $\lambda = 0.032$																	
⑥	Ständertiefe [mm]	120	0.22	0.19	0.17	0.22	0.18	0.17	0.20	0.17	0.15	0.18	0.16	0.14	0.17	0.15	0.14
		140	0.20	0.17	0.16	0.20	0.17	0.15	0.18	0.15	0.14	0.17	0.14	0.13	0.16	0.14	0.13
		160	0.18	0.16	0.14	0.18	0.15	0.14	0.16	0.14	0.13	0.15	0.13	0.13	0.14	0.13	0.12
		180	0.17	0.15	0.13	0.16	0.14	0.13	0.15	0.13	0.12	0.14	0.13	0.12	0.13	0.12	0.11
		200	0.15	0.14	0.13	0.15	0.13	0.12	0.14	0.13	0.12	0.13	0.12	0.11	0.13	0.11	0.11
③	Installationsebene [mm]	0	40	60	0	40	60	0	40	60	0	40	60	0	40	60	

> U-Werte einer Wandkonstruktion mit Wärmedämmung  $\lambda = 0.035$  (Seite 7)

⑦	ISOPROTECT [mm]	35			40			60			80			100			
UNIROLL 035, ISOFIX 035, PB M 035, $\lambda = 0.035$																	
⑥	Ständertiefe [mm]	120	0.23	0.20	0.18	0.23	0.19	0.18	0.21	0.18	0.16	0.19	0.16	0.15	0.18	0.15	0.14
		140	0.21	0.18	0.17	0.21	0.18	0.16	0.19	0.16	0.15	0.17	0.15	0.14	0.16	0.14	0.13
		160	0.19	0.17	0.15	0.19	0.16	0.15	0.17	0.15	0.14	0.16	0.14	0.13	0.15	0.13	0.13
		180	0.18	0.15	0.14	0.17	0.15	0.14	0.16	0.14	0.13	0.15	0.13	0.12	0.14	0.13	0.12
		200	0.16	0.14	0.13	0.16	0.14	0.13	0.15	0.13	0.12	0.14	0.12	0.12	0.13	0.12	0.11
③	Installationsebene [mm]	0	40	60	0	40	60	0	40	60	0	40	60	0	40	60	



### **Einfach montiert**

ISOPROTECT ist ein idealer Untergrund für jegliche Art von Fassadenbekleidungen. Bei hinterlüfteten Fassaden können die Traglatten mit normalen Schrauben direkt durch die ISOPROTECT Platte im dahinter liegenden Ständer befestigt werden. Es werden keine Doppelgewindeschrauben benötigt.



### **Unkompliziert verarbeitet**

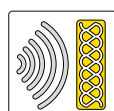
ISOPROTECT lässt sich wie alle Holzfaserplatten sehr einfach mit den üblichen Werkzeugen der Zimmerei verarbeiten. Sägen, Klammern, Schrauben, Nageln, Bearbeiten: alles wie gewohnt.



# Thermik, Akustik, Brandschutz. Rundum gut beraten.



**Thermische  
Dämmung**



**Akustische  
Dämmung**



**Brandschutz**



gedruckt in der  
**schweiz**



**Dächer**  
Geneigtes Dach  
und Flachdach



**Decken, Böden**  
Estrichböden, Unterlagsböden,  
Holzbalkendecken, Kellerdecken,  
Akustikdecken



**Wände**  
Fassaden, Innenwand,  
Leichtbau, Holzbau



**Spezialdämmstoffe**  
Elementdämmungen,  
Leitungen, Behälter, Kanäle

## **Saint-Gobain Isover AG**

Rte de Payerne, 1522 Lucens  
Tel. 021 906 01 11  
Fax 021 906 02 05  
admin@isover.ch

## **Verkaufsinendienst**

Tel. 021 906 05 70  
Fax 021 906 05 75  
sales@isover.ch

## **Helpdesk**

Tel. 0848 890 601  
Fax 0848 890 605  
helpdesk@isover.ch

www.isover.ch  
www.vario-system.ch  
www.cpisover.ch