

Bauen mit Verantwortung

Energetisch sanieren und nachhaltig dämmen mit Glaswolle.



Jean-Pierre Bangarter
CEO Saint-Gobain ISOVER AG

ISOVER ist der erste Hersteller von Dämmprodukten der Schweiz und Marktführer für Glaswollämmstoffe. Die Firma mit Sitz und Produktion im Waadtländer Lucens gehört mit über 160 Mitarbeitenden zu den wichtigsten Arbeitgebern der Region. Seit über 80 Jahren setzen wir uns für die kontinuierliche Weiterentwicklung von Dämmstoffen ein und legen dabei einen grossen Fokus auf die Nachhaltigkeit. ISOVER Produkte sind oft zentrale Elemente von energetischen Sanierung oder Neubauten nach hohen MINERGIE-Standards und bestehen zu 80% aus recyceltem Altglas. Die Produktlinie für Innenanwendungen wird seit 2014 bei uns mit pflanzlichen Bindemitteln hergestellt und erfüllt alle Wünsche für gesundes Wohnen.

Holzbauten in Courrendlin

Die 3 dreigeschossigen Wohnbauten im jurassischen Courrendlin sind Holzkonstruktionen. Die Wärme- und Schalldämmung wurde in vorgefertigte Holzelemente integriert. Zum Einsatz kamen Uniroll-Glaswollmatten (60 bis 180 mm). Auf der Innenseite sind die Holzelemente mit der Dampfbremse ISOVER VARIO KM Duplex überzogen



Bauherr
Pensionskasse Delsberg

Eingesetzte ISOVER Produkte
UNIROLL 60 bis 180 mm, VARIO KM Duplex

- Neubau mit 18 Wohnungen in 3 Gebäuden
- Dämmung in Holzelemente integriert
- Fassade mit U-Wert von 0.20 W/m²K

Im Stückler

Die Baugenossenschaft Halde ersetzte die über sechzigjährige Überbauung «Im Stückler» aus Altersgründen. Der Siedlungsneubau in Zürich-Altstetten erfüllt dank einer Dämmung mit ISOVER PB F 032 im Zweischalenmauerwerk den anspruchsvollen MINERGIE-P Standard.



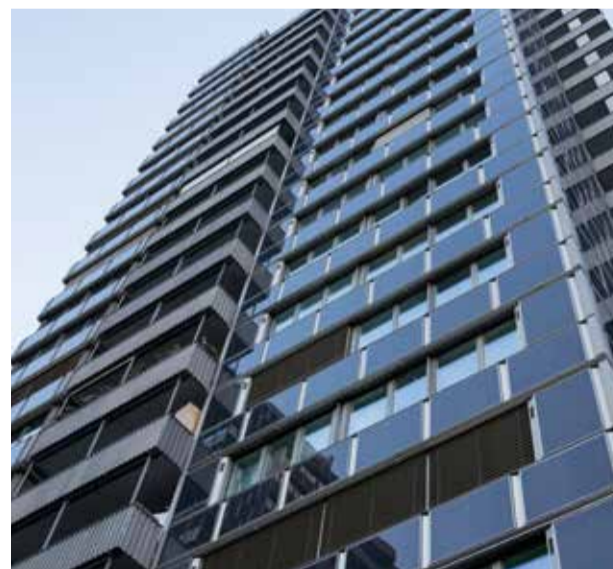
Bauherr
Genossenschaft Halde

Eingesetzte ISOVER Produkte
PB F 032

- 274 Wohnungen
- 900 m² Einsparungen bei Betonmasse
- Minergie-P Standard

Sihlweid

Trotz Skepsis konnten in Zürich Leimbach zwei energieintensive Hochhäuser auf den 2000 Watt Standard saniert werden. ISOVER-Dämmstoffe wurden dabei in der Fassadendämmung eingesetzt und spielten eine zentrale Rolle.



Bauherr
Credit Suisse Real Estate Fund Property Plus

Eingesetzte ISOVER Produkte
PB F 032

- Einsparungen bei den Nebenkosten
- Sanierungskosten 36 Mio.
- 2000 WaS Standard Sanierung

Liechtblick

Das sozial-nachhaltige Unternehmen «Liechtblick» in Schaffhausen erhielt 2017 eine neue Fassade. Zum Einsatz kam der Hochleistungsdämmstoff PB F 030 von ISOVER. Die hohe Dämmleistung schützt das Gebäude, trotz geringer Dicke von 160 mm, vor Überhitzung im Sommer und Wärmeverlusten im Winter.



Bauherr
Liechtblick

Eingesetzte ISOVER Produkte
PB F 030

- Wärmebrückenfreie Ecolite Konsolen
- Konsequenz Schweizer Produkte

Altersheim Trotte Zürich

Der Grundriss des Neubaus des Alterszentrums Trotte in Zürich-Wipkingen umfasst 42 Kanten. Für die anspruchsvolle Fassadenkonstruktion wurden 5500 m² PB F 032 (160 mm) Dämmplatten verwendet. Die hinterlüftete Fassade ist damit zweilagig gedämmt und mit MARMOTec Putzträgerplatten ergänzt.



Bauherr
Immobilien Stadt Zürich

Eingesetzte ISOVER Produkte
PB F 032

- Standard MINERGIE P ECO
- 40m Höhe und 90 Apartments

Tours de Gilamont in Vevey

Für die 13-stöckigen Hochhäuser in Vevey konzipierte ISOVER in Zusammenarbeit mit Architekt und Fassadenspezialisten ein einzigartiges Dämmsystem. Die Lüftungsrohre der Gebäude verlaufen in einer speziell angefertigten Isolationsschicht. Dies trug unter anderem dazu bei, dass die Türme die ersten MINERGIE-Hochhäuser der Schweiz wurden.



Bauherr
Gemeinde Vevey

Eingesetzte ISOVER Produkte
ISOTHERM

- MINERGIE Standard
- 40m Höhe und 70 Wohnungen

Les Grangettes

Dank der intensiven Zusammenarbeit mehrerer Baufirmen, unter anderem Saint-Gobain ISOVER, ist in «les Grangettes» das Wohnen direkt an der Autobahn unbeschwert möglich. Eine aufwändige Schallschutzfassade mit zwei Lagen ISOVER Dämmung schützt die Bewohner effizient vor dem Strassenlärm.



Bauherr
Entreprise générale Caiani

Eingesetzte ISOVER Produkte
PB M 032, PB A 031

- 88 Wohneinheiten, direkt an der A9

Sandacher

In Münsingen entstand die erste Minergie-A Überbauung des Kantons Bern. Die Siedlung Sandacher verbraucht aufs Jahr weniger oder gleich viel Energie, wie sie produziert. Die Dämmung der Siedlung wurde mit dem Hochleistungsdämmstoff PB F 030 umgesetzt.



Bauherr
Frutiger AG

Eingesetzte ISOVER Produkte
PB F 030

- Fünf Gebäude mit hinterlüfteter Fassade
- 49 Wohnungen im MINERGIE-A-Standard

Abu Bakr Jamia Moschee Cambridge

30 baumartige Säulen tragen die Freiform-Holzkonstruktion der Abu Bakr Jamia Moschee in der englischen Universitätsstadt Cambridge. 1500 m² Aussenwände wurden mit ISOVER PB M 035 Glaswolle gedämmt und 1000 m² Innenwände wurden mit ISOFIX 035 und UNIROLL 035 versehen. Der Dämmstoff ist Teil der in der Schweiz vorgefertigten Holzelemente.



Bauherr
Muslim Academic Trust

Eingesetzte ISOVER Produkte
PB M 035, ISOFIX 035, UNIROLL 035

- Freiform-Holzkonstruktion mit 30 Säulen
- Fassadendämmung mit 800 Holzelementen

Die ISOVER-Glaswolle ist ein sehr leichter und effizienter Dämmstoff mit vielseitigen Einsatzmöglichkeiten: Dächer, Fassaden, Böden, als Wärmeschutz, Schallschutz und Brandschutz. ISOVER bietet mehr als 550 Produkte für jedes Bedürfnis. Die Glaswolle besteht zu 80% aus Altglas. Die «Natura by ISOVER» Produkte erfüllen mit ihrem schadstofffreien, pflanzlichen Bindemittel hohe Umweltstandards. Speziell für Innenanwendungen entwickelt, garantiert dieses Produktsortiment eine emissionsfreie Luft und erfüllt somit die Wünsche für gesundes Wohnen.



8 Vorteile der ISOVER-Glaswolle

ISOVER Produkte sind nicht nur in ihrer Herstellung nachhaltig, sondern bieten auch eine Vielzahl weiterer Vorteile.

Brandschutz
Glaswolle ist von Natur aus nicht brennbar

Wärmeschutz
Mit einem Lambda von 0,030 erreicht Glaswolle die besten Wärmedämmwerte aller Mineralwollen.

Schallschutz
Dank seiner mikroporösen Struktur erzielt Glaswolle beste Werte bei der Schalldämmung.

Wohngesundheit
ISOVER Glaswolle ist dank pflanzlichem Bindemittel frei von schädlichen Emissionen.

Komprimierung
Die Isolation kann bis auf eine fünffache komprimiert werden.

Ökologie
ISOVER Glaswolle besteht zu 80% aus Altglas.

Verarbeitungskomfort
ISOVER-Glaswolle ist seidenweich.

Swiss Made
Die Glaswolle wird seit mehr als 80 Jahren in der Schweiz hergestellt.

Vielseitig engagiert

Mitarbeit in Fachorganisationen, Weiterentwickeln von Standards oder Einsatz für die Energiewende – so vielfältig ist das gesellschaftliche Engagement von Saint-Gobain ISOVER. Dazu gehört auch eine langjährige Kooperation mit der Berner Fachhochschule, aus der immer wieder spannende Forschungsergebnisse hervorgehen, welche in die Produktentwicklung bei ISOVER einfließen.



Weiterbildungsplattform CPI

Das «Centre Professionnel ISOVER CPI» ist die anerkannte Weiterbildungsplattform für nachhaltiges Dämmen von Saint-Gobain ISOVER. Das Weitergeben von Wissen unter Fachleuten hat beim Unternehmen aus Lucens Tradition. Seit über 10 Jahren führt ISOVER jährlich Weiterbildungskurse und Veranstaltungen zu Themen aus der Bauphysik und dem nachhaltigen Bauen durch – und das in der ganzen Schweiz und in drei Landessprachen.

cpi

Weiterbildung für nachhaltiges Dämmen

Impressum

Saint-Gobain ISOVER AG
Route de Payerne 1
1522 Lucens
Tel. 021 906 01 11
info@isover.ch

Technische Beratung
Tel. 0848 890 601
helpdesk@isover.ch

Verkaufssinnendienst
Tel. 021 906 05 70
sales@isover.ch

Bilder
Saint-Gobain ISOVER AG
Enzmann + Fischer AG/Raumgleiter AG
CHICHE Architectes SA
Blumer & Lehmann AG

