

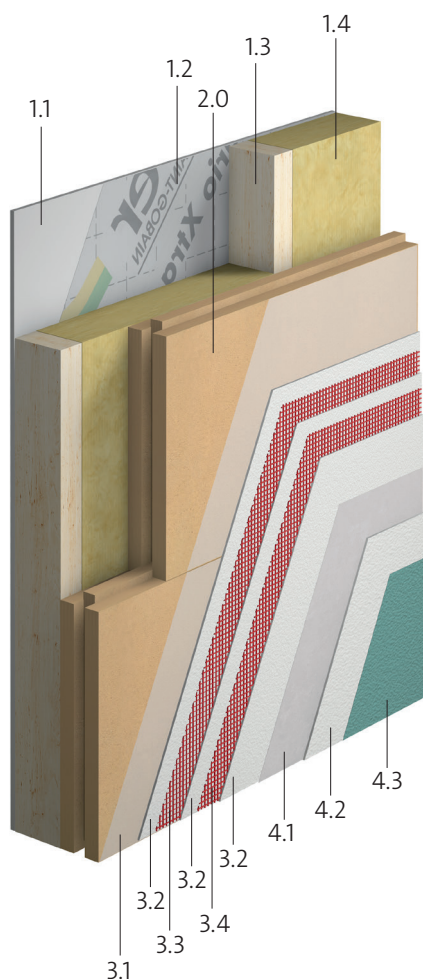


ISOPROTECT avec système de revêtement MARMORAN.

Avantages du produit

Les panneaux ISOPROTECT permettent de réaliser facilement des éléments de paroi extérieure recouverts d'un crépi dans les constructions en bois. En les combinant au système de revêtement MARMORAN SILCANOVA topdry, il est possible de réaliser des parois extérieures perméables à la diffusion de grande qualité.

La solution de Saint-Gobain ISOVER et de Weber pour les constructions en bois.



Structure du mur

Panneau de plâtre (1.1), pare-vapeur s'adaptant à l'humidité ISOVER Vario® Xtra (1.2), ossature bois (1.3), laine de verre ISOVER (1.4)

ISOVER ISOPROTECT Panneau en fibres de bois (2.0)

Système de revêtement MARMORAN SILCANOVA topdry

- Afin d'éviter l'effet de transparence de composants du bois, il convient d'enduire les panneaux en fibres de bois ISOPROTECT de fond isolant MARMORAN G145 (3.1).
- Rapidement après la pose des panneaux ISOPROTECT, une couche de mortier ISO-combi MARMORAN KK 72 (3.2) de 3-4 mm d'épaisseur doit être appliquée avec une truelle dentelée, p. ex. de 4x4 mm. Enrober le treillis d'armature rouge MARMORAN KA 60 (3.3) de manière à ce qu'il se situe dans le tiers extérieur de la couche d'enrobage.
- Appliquer ensuite la seconde couche de treillis d'armature (3.4) avec un décalage de 50 cm dans le sens vertical. Les deux couches de treillis doivent être posées avec un recouvrement d'au minimum 10 cm.
- Après la pose de la seconde couche de treillis d'armature, l'épaisseur totale du revêtement atteint 6-8 mm.

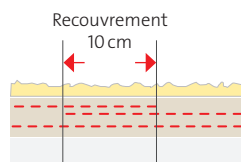


Illustration:
Recouvrement des couches de treillis d'armature sur 10 cm au moins.

Crépi de finition

- Au plus tôt après 6 jours, l'enduit de fond MARMORAN SILCANOVA G710 (4.1) doit être appliqué en couche régulière. Après séchage intégral, le crépi de finition MARMORAN SILCANOVA (4.2) peut être appliqué et structuré.
- L'aspect de la façade terminée peut en outre encore être changé en appliquant une peinture MARMORAN SILCANOVA (4.3).

Informations générales

Les panneaux ISOPROTECT doivent être protégés contre l'absorption d'eau et la formation de zones humides. Seuls peuvent être crépis des panneaux secs, propres et intacts. Les panneaux peuvent être posés jusqu'à une distance de 30 cm au-dessus du bord du terrain. Au-dessous de cette cote, dans la zone du socle et de projection d'eau, prévoir des panneaux isolants de soubassement appropriés. Nous conseillons d'adopter un retrait de socle d'au moins 2 cm au changement de panneau isolant.

Saint-Gobain ISOVER SA

Rte de Payerne, 1522 Lucens
Tél. 021 906 01 11
Fax 021 906 02 05
admin@isover.ch

Helpdesk:

Tél. 0848 890 601
Fax 0848 890 605
helpdesk@isover.ch

www.isover.ch
www.vario-system.ch
www.cpisover.ch

Votre partenaire commercial d'ISOVER