

# Deckenkonstruktionen - Holzbau

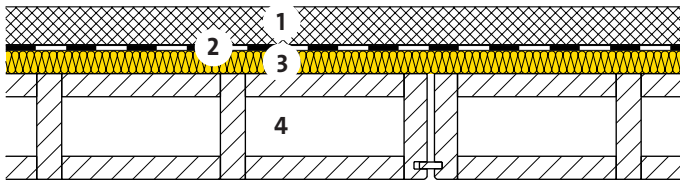
## Geschossdecke innerhalb Nutzungseinheiten



33-220



Hohlkastendecke  
Flächenelement sichtbar



- 1 Calciumsulfatfließestrich / Zementestrich
- 2 Abdecklage
- 3 Wärme- und Schalldämmung  
PS 81,  $\lambda_D = 0.032 \text{ W}/(\text{m K})$
- 4 Hohlkastendecke  
Flächenelement 140 mm

|   |               |                         |         |  |  |  |
|---|---------------|-------------------------|---------|--|--|--|
| Calciumsulfatfließestrich / Zementestrich [G01] | d             | [mm]                    | 50      |  |  |  |
| PS 81   | d             | [mm]                    | 30      |  |  |  |
| <b>Wärmeschutz im Sommer</b>                    |               |                         |         |  |  |  |
| Wärmespeicherfähigkeit (mit $R_{si}$ ) [H01]    | $K_{i,oben}$  | [Wh/m <sup>2</sup> K]   | 13      |  |  |  |
| Wärmespeicherfähigkeit (mit $R_{se}$ )          | $K_{i,unten}$ | [Wh/m <sup>2</sup> K]   | 9       |  |  |  |
| <b>Schalldämmung</b>                            |               |                         |         |  |  |  |
| Bewertetes Schalldämm-Mass [C02]                | $R_w$         | [dB]                    | 59      |  |  |  |
| Spektrum-Anpassungswerte                        | (C;Ctr)       | [dB]                    | (-1;-7) |  |  |  |
| Bewerteter Norm-Trittschallpegel [C02]          | $L_{nw}$      | [dB]                    | 66      |  |  |  |
| Spektrum-Anpassungswerte                        | (C,)          | [dB]                    | (-6)    |  |  |  |
| <b>Ökologie</b>                                 |               |                         |         |  |  |  |
| Umweltbelastungspunkte [I01] [I02]              | UBP           | [Pt/(m <sup>2</sup> a)] | 668     |  |  |  |
| Anteil Dämmung                                  | -             | [%]                     | 5       |  |  |  |

[C02] Beurteilungsgrundlagen: LIGNUM, DIN 4109-33:2016, www.dataholz.com.  
 [G01] Beanspruchungskategorie, Nenndicke und Festigkeitsklasse gemäss SIA 251.  
 [H01] Wärmespeicherfähigkeit gültig für Klebparkett.  
 [I01] Beurteilungsgrösse des Bundesamtes für Umwelt BAFU.  
 [I02] Weitere Kennzahlen zur ökologischen Qualität des Bauteils siehe EcoSai-Datei.

Diese Angaben entsprechen dem derzeitigen Stand der Technik und beziehen sich nur auf ISOVER-Produkte. Wir behalten uns technische Änderungen vor.

1.1.2021