

# Deckenkonstruktionen - Holzbau

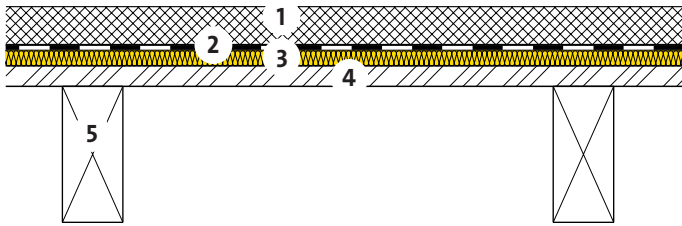
## Geschossdecke innerhalb Nutzungseinheiten



33-210



Holzbalkendecke  
Balkenlage sichtbar



- 1 Calciumsulfatfließestrich / Zementestrich
- 2 Abdecklage
- 3 Wärme- und Schalldämmung  
PS 81,  $\lambda_D = 0.032 \text{ W}/(\text{m K})$
- 4 Dreischichtplatte 27 mm
- 5 Balkenlage 80 x 180 mm

Calciumsulfatfließestrich / Zementestrich [G01]	d	[mm]	50			
PS 81	d	[mm]	30			
<b>Wärmeschutz im Sommer</b>						
Wärmespeicherfähigkeit (mit $R_{si}$ ) [H01]	$K_{i,oben}$	[Wh/m <sup>2</sup> K]	13			
Wärmespeicherfähigkeit (mit $R_{st}$ )	$K_{i,unten}$	[Wh/m <sup>2</sup> K]	9			
<b>Schalldämmung</b>						
Bewertetes Schalldämm-Mass [C02]	$R_w$	[dB]	50			
Spektrum-Anpassungswerte	(C;Ctr)	[dB]	(-3;-9)			
Bewerteter Norm-Trittschallpegel [C02]	$L_{nw}$	[dB]	65			
Spektrum-Anpassungswerte	(C,)	[dB]	(1)			
<b>Ökologie</b>						
Umweltbelastungspunkte [I01] [I02]	UBP	[Pt/(m <sup>2</sup> a)]	939			
Anteil Dämmung	-	[%]	8			

[C02] Beurteilungsgrundlagen: LIGNUM, DIN 4109-33:2016, www.dataholz.com.  
 [G01] Beanspruchungskategorie, Nenndicke und Festigkeitsklasse gemäss SIA 251.  
 [H01] Wärmespeicherfähigkeit gültig für Klebparkett.  
 [I01] Beurteilungsgrösse des Bundesamtes für Umwelt BAFU.  
 [I02] Weitere Kennzahlen zur ökologischen Qualität des Bauteils siehe EcoSai-Datei.

Diese Angaben entsprechen dem derzeitigen Stand der Technik und beziehen sich nur auf ISOVER-Produkte. Wir behalten uns technische Änderungen vor.

1.1.2021