

# Planchers – Constructions bois

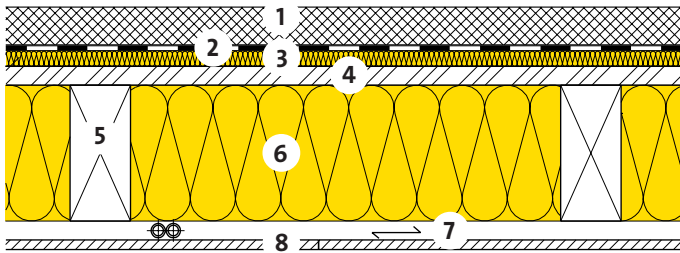
## Dalle entre étages à l'intérieur d'unités d'utilisation



33-200



Plancher sur poutraison  
Plafond plâtre



- 1 Chape fluide à base de sulfate de calcium / Chape au ciment
- 2 Couche de séparation
- 3 Isolation thermique et phonique  
PS 81,  $\lambda_D = 0.032 \text{ W}/(\text{m K})$
- 4 Panneau en matériaux dérivés du bois 25 mm
- 5 Poutraison 80 x 180 mm
- 6 Isolation thermique et phonique<s>UNIROLL 034,  
 $\lambda_D = 0.034 \text{ W}/(\text{m K})$
- 7 Lattage
- 8 Panneau de plâtre 12.5 mm

Chape fluide à base de sulfate de calcium / Chape au ciment [G01]	d	[mm]	50			
PS 81	d	[mm]	20			
UNIROLL 034	d	[mm]	180			
<b>Protection thermique d'été</b>						
Capacité thermique (avec $R_{si}$ ) [H01]	$K_{i, \text{en haut}}$	[Wh/m <sup>2</sup> K]	13			
Capacité thermique (avec $R_{si}$ )	$K_{i, \text{en bas}}$	[Wh/m <sup>2</sup> K]	3			
<b>Isolation phonique</b>						
Indice d'affaibl. acoustique pondéré [C02]	$R_w$	[dB]	63			
Terme d'adapt. du spectre	(C;Ctr)	[dB]	(-5;-11)			
Niveau de pression pondéré du bruit de choc normalisé [C02]	$L_{nw}$	[dB]	54			
Terme d'adapt. du spectre	(C <sub>i</sub> )	[dB]	(2)			
<b>Écologie</b>						
Indice de charge polluante [I01] [I02]	UBP	[Pt/(m <sup>2</sup> a)]	1103			
Part de l'isolation	-	[%]	14			

[C02] Sources: LIGNUM, DIN 4109-33:2016, www.dataholz.com.

[G01] Catégorie de surfaces utiles, épaisseurs nominales et classes de résistance selon SIA 251.

[H01] Capacité thermique valable pour parquet collé.

[I01] Valeur de classement de l'office fédéral de l'environnement OFEV.

[I02] D'autres valeurs de classement écologique voir fichier EcoSai.

Ces données correspondent à l'état de la technique actuelle et se réfèrent uniquement aux produits ISOVER. Sous réserve de modifications techniques.

1.1.2021