

Solette - Costruzione in legno

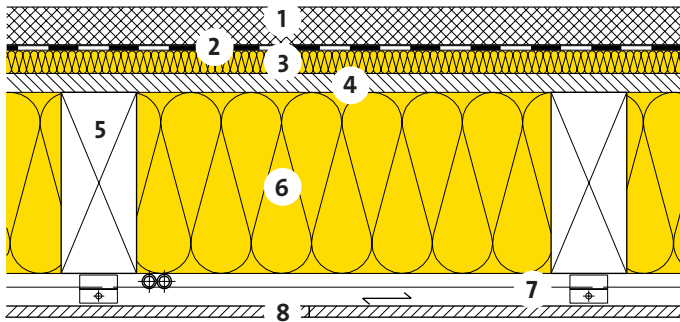
Soletta di separazione tra appartamenti



33-100



Soffitto a travi
Controsoffitto di gesso sospeso elasticamente



- 1 Betoncino fluido al solfato di calcio / Betoncino cementizio
- 2 Strato di separazione
- 3 Isolamento termico e fonico
PS 81, $\lambda_D = 0.032 \text{ W}/(\text{m K})$
- 4 Pannello in derivati dal legno 25 mm
- 5 Impalcato 100 x 240 mm
- 6 Isolamento termico e fonico
UNIROLL 034, $\lambda_D = 0.034 \text{ W}/(\text{m K})$
ISORESIST 1000 035, $\lambda_D = 0.035 \text{ W}/(\text{m K})$
- 7 Profilato o staffa flessibile
- 8 Lastra di gesso 15 mm

Betoncino fluido al solfato di calcio / Betoncino cementizio [G01]	d	[mm]	50	50		
PS 81	d	[mm]	30	30		
UNIROLL 034	d	[mm]	240	-		
ISORESIST 1000 035	d	[mm]	-	240		

Protezione termica estiva						
Coefficiente di trasmissione termica:						
- con ponti termici [A13]	U	[W/(m ² K)]	0.15	0.15		
- senza ponti termici	U ₀	[W/(m ² K)]	0.11	0.12		
Protezione termica estiva						
Capacità di accumulo termico (con R _{si}) [H01]	K _{i,sopra}	[Wh/m ² K]	13	13		
Capacità di accumulo termico (con R _{si})	K _{i,basso}	[Wh/m ² K]	7	7		
Isolamento fonico						
Valore di fonoisolamento ponderato [C02]	R _w	[dB]	70	70		
Valore di adattamento dello spettro	(C;Ctr)	[dB]	(-3;-9)	(-3;-9)		
Livello sonoro normalizzato, ponderato, per calpestio [C02]	L _{nw}	[dB]	46	46		
Valore di adattamento dello spettro	(C _i)	[dB]	(0)	(0)		
Protezione antincendio						
Resistenza al fuoco [F03]	-	[Minuti]	REI 30	REI 60		

[A13]	Interasse impalcato 650 mm, larghezza travi 100 mm.
[C02]	Fonte: LIGNUM, DIN 4109-33:2016, www.dataholz.com.
[F03]	Certificazione: documentazione Lignum protezione antincendio.
[G01]	Categoria di sollecitazione, spessori nominali e classi di resistenza secondo SIA 251.
[H01]	Capacità di accumulo termico valida per parquet incollato.
[I01]	Fattore di valutazione dell'Ufficio federale dell'ambiente UFAM.
[I02]	Altri valori per la classificazione ecologica vedere file EcoSai.

Queste informazioni corrispondono allo stato attuale della tecnica e sono riferiti unicamente ai prodotti ISOVER. Sotto riserva di modifiche tecniche.

1.1.2021

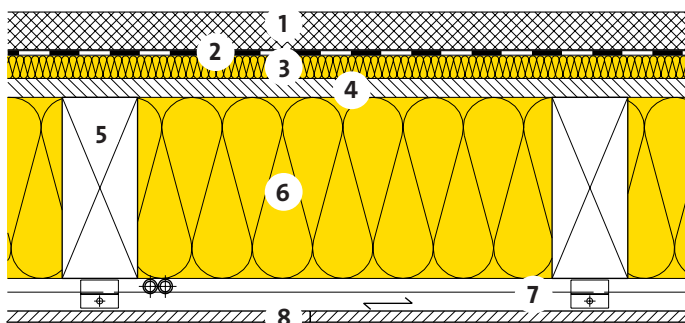
Solette - Costruzione in legno

Soletta di separazione tra appartamenti

Soffitto a travi
Controsoffitto di gesso sospeso elasticamente



33-100



- 1 Betoncino fluido al solfato di calcio / Betoncino cementizio
- 2 Strato di separazione
- 3 Isolamento termico e fonico
PS 81, $\lambda_D = 0.032 \text{ W}/(\text{m K})$
- 4 Pannello in derivati dal legno 25 mm
- 5 Impalcato 100 x 240 mm
- 6 Isolamento termico e fonico
UNIROLL 034, $\lambda_D = 0.034 \text{ W}/(\text{m K})$
ISORESIST 1000 035, $\lambda_D = 0.035 \text{ W}/(\text{m K})$
- 7 Profilato o staffa flessibile
- 8 Lastra di gesso 15 mm

Betoncino fluido al solfato di calcio / Betoncino cementizio [G01]	d	[mm]	50	50		
PS 81	d	[mm]	30	30		
UNIROLL 034	d	[mm]	240	-		
ISORESIST 1000 035	d	[mm]	-	240		
Ecologia						
Punti di impatto ambientale [I01] [I02]	UBP	[Pt/(m ² a)]	1237	1237		
Parte di isolante	-	[%]	17	17		

[A13] Interasse impalcato 650 mm, larghezza travi 100 mm.
 [C02] Fonte: LIGNUM, DIN 4109-33:2016, www.dataholz.com.
 [F03] Certificazione: documentazione Lignum protezione antincendio.
 [G01] Categoria di sollecitazione, spessori nominali e classi di resistenza secondo SIA 251.
 [H01] Capacità di accumulo termico valida per parquet incollato.
 [I01] Fattore di valutazione dell'Ufficio federale dell'ambiente UFAM.
 [I02] Altri valori per la classificazione ecologica vedere file EcoSai.

Queste informazioni corrispondono allo stato attuale della tecnica e sono riferiti unicamente ai prodotti ISOVER. Sotto riserva di modifiche tecniche.

1.1.2021

