

Planchers – Constructions bois

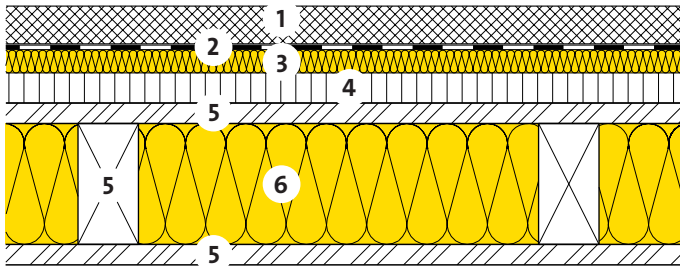
Dalle de séparation entre appartements



33-110



Plancher en caissons
Avec couche d'alourdissement



- 1 Chape fluide à base de sulfate de calcium / Chape au ciment
- 2 Couche de séparation
- 3 Isolation thermique et phonique
PS 81, $\lambda_D = 0.032 \text{ W}/(\text{m K})$
- 4 Couche d'alourdissement $\geq 90 \text{ kg}/\text{m}^2$
- 5 Plancher en caissons
Couche porteuse: panneau trois plis 27 mm
Nervures 120 x 160 mm
Revêtement inférieur: panneau trois plis 27 mm
- 6 Isolation thermique et phonique
UNIROLL 034, $\lambda_D = 0.034 \text{ W}/(\text{m K})$
ISORESIST 1000 035, $\lambda_D = 0.035 \text{ W}/(\text{m K})$

Chape fluide à base de sulfate de calcium / Chape au ciment [G01]	d	[mm]	50	50		
PS 81	d	[mm]	30	30		
UNIROLL 034	d	[mm]	160	-		
ISORESIST 1000 035	d	[mm]	-	160		
Protection thermique d'été						
Coefficient de transmission de chaleur:						
- avec ponts thermiques [A14]	U	[W/(m ² K)]	0.21	0.21		
- sans ponts thermiques	U ₀	[W/(m ² K)]	0.16	0.17		
Protection thermique d'hiver						
Capacité thermique (avec R _{si}) [H01]	K _{i, en haut}	[Wh/m ² K]	13	13		
Capacité thermique (avec R _{si})	K _{i, en bas}	[Wh/m ² K]	6	6		
Isolation phonique						
Indice d'affaibl. acoustique pondéré [C02]	R _w	[dB]	68	68		
Terme d'adaptation du spectre	(C;Ctr)	[dB]	(-3;-10)	(3;-10)		
Niveau de pression pondéré du bruit de choc normalisé [C02]	L _{nw}	[dB]	46	46		
Terme d'adaptation du spectre	(C _i)	[dB]	(-1)	(-1)		
Protection contre le feu						
Résistance au feu [F03]	-	[Minutes]	REI 30	REI 60		
Écologie						

[A14]	Entre-axe nervures 650 mm, largeur de nervures 120mm.
[C02]	Sources: LIGNUM, DIN 4109-33:2016, www.dataholz.com.
[F03]	Justification: Documentation Lignum protection incendie.
[G01]	Catégorie de surfaces utiles, épaisseurs nominales et classes de résistance selon SIA 251.
[H01]	Capacité thermique valable pour parquet collé.
[I01]	Valeur de classement de l'office fédéral de l'environnement OFEV.
[I02]	D'autres valeurs de classement écologique voir fichier EcoSai.

Ces données correspondent à l'état de la technique actuelle et se réfèrent uniquement aux produits ISOVER. Sous réserve de modifications techniques.

1.1.2021

