

# Deckenkonstruktionen – Holzbau

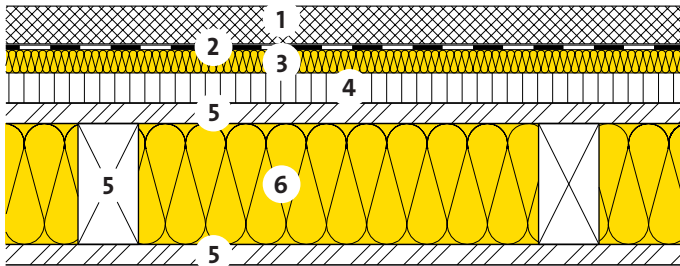
## Wohnungstrennendecke



33-110



### Hohlkastendecke Mit Rohdeckenbeschwerung



- 1 Zementestrich
- 2 Abdecklage
- 3 Wärme- und Schalldämmung  
**PS 81**,  $\lambda_D = 0.032 \text{ W/(m K)}$
- 4 Rohdeckenbeschwerung  $\geq 60 \text{ kg/m}^2$
- 5 Hohlkastendecke  
Tragschicht: Dreischichtplatte 27 mm  
Rippen 120 x 160 mm  
Untere Beplankung: Dreischichtplatte 27 mm
- 6 Wärme- und Schalldämmung  
**UNIROLL 035**,  $\lambda_D = 0.035 \text{ W/(m K)}$   
**ISORESIST 1000 036**,  $\lambda_D = 0.036 \text{ W/(m K)}$

Zementestrich [G01]	d	[mm]	50	50		
<b>PS 81</b>	d	[mm]	30	30		
<b>UNIROLL 035</b>	d	[mm]	160	–		
<b>ISORESIST 1000 036</b>	d	[mm]	–	160		
Umweltbelastungspunkte [I01] [I02]	UBP	[Pt/(m <sup>2</sup> a)]	2364	2364		
Anteil Dämmung	–	[%]	11	11		

[A14] Achsabstand Rippen 650 mm, Rippenbreite 120 mm.

[C02] Beurteilungsgrundlagen: Holzforschung Austria, [www.dataholz.com](http://www.dataholz.com). Bauforschungsbericht 2005 W. Scholl, H. Bietz.

[C04] Beurteilungsgrundlagen: Saint-Gobain Isover AG.

[F03] Nachweis: Lignum Dokumentation Brandschutz.

[G01] Beanspruchungskategorie, Nenndicke und Festigkeitsklasse gemäss SIA 251.

[H01] Wärmespeicherfähigkeit gültig für Klebeparkett.

[I01] Beurteilungsgrösse des Bundesamtes für Umwelt BAFU.

[I02] Weitere Kennzahlen zur ökologischen Qualität des Bauteils unter [www.bauteilkatalog.ch](http://www.bauteilkatalog.ch)

Diese Angaben entsprechen dem derzeitigen Stand der Technik und beziehen sich nur auf ISOVER-Produkte. Wir behalten uns technische Änderungen vor.

1.1.2014

