

# Deckenkonstruktionen - Holzbau

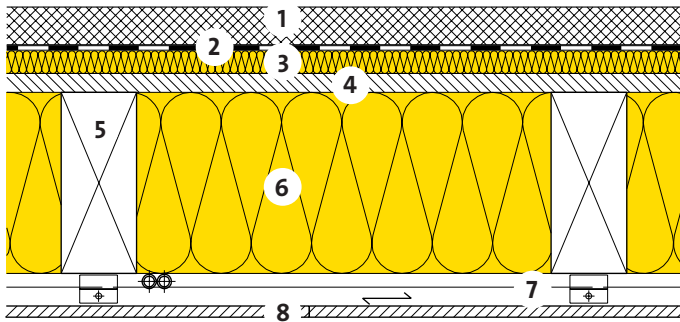
## Wohnungstrenndecke



33-100



Holzbalkendecke  
Federnd abgehängte Gipsdecke



- 1 Calciumsulfatfließestrich / Zementestrich
- 2 Abdecklage
- 3 Wärme- und Schalldämmung  
PS 81,  $\lambda_D = 0.032 \text{ W/(m K)}$
- 4 Holzwerkstoffplatte 25 mm
- 5 Balkenlage 100 x 240 mm
- 6 Wärme- und Schalldämmung  
UNIROLL 034,  $\lambda_D = 0.034 \text{ W/(m K)}$   
ISORESIST 1000 035,  $\lambda_D = 0.035 \text{ W/(m K)}$
- 7 Federschiene oder Federbügel
- 8 Gipsbauplatte 15 mm

Calciumsulfatfließestrich / Zementestrich [G01]	d	[mm]	50	50		
PS 81	d	[mm]	30	30		
UNIROLL 034	d	[mm]	240	-		
ISORESIST 1000 035	d	[mm]	-	240		

Wärmeschutz im Sommer						
Wärmedurchgangskoeffizient:						
- inklusive Wärmebrücken [A13]	U	[W/(m <sup>2</sup> K)]	0.15	0.15		
- ohne Wärmebrücken	U <sub>0</sub>	[W/(m <sup>2</sup> K)]	0.11	0.12		

Wärmeschutz im Sommer						
Wärmespeicherfähigkeit (mit R <sub>si</sub> ) [H01]	K <sub>i,oben</sub>	[Wh/m <sup>2</sup> K]	13	13		
Wärmespeicherfähigkeit (mit R <sub>si</sub> )	K <sub>i,unten</sub>	[Wh/m <sup>2</sup> K]	7	7		

Schalldämmung						
Bewertetes Schalldämm-Mass [C02]	R <sub>w</sub>	[dB]	70	70		
Spektrum-Anpassungswerte	(C;Ctr)	[dB]	(-3;-9)	(-3;-9)		
Bewerteter Norm-Trittschallpegel [C02]	L <sub>nw</sub>	[dB]	46	46		
Spektrum-Anpassungswerte	(C <sub>i</sub> )	[dB]	(0)	(0)		

Brandschutz						
Feuerwiderstand [F03]	-	[Minuten]	REI 30	REI 60		

Ökologie						
----------	--	--	--	--	--	--

[A13] Achsabstand Balkenlage 650 mm, Balkenbreite 100 mm.  
 [C02] Beurteilungsgrundlagen: LIGNUM, DIN 4109-33:2016, www.dataholz.com.  
 [F03] Nachweis: Lignum Dokumentation Brandschutz.  
 [G01] Beanspruchungskategorie, Nenndicke und Festigkeitsklasse gemäss SIA 251.  
 [H01] Wärmespeicherfähigkeit gültig für Klebparkett.  
 [I01] Beurteilungsgrösse des Bundesamtes für Umwelt BAFU.  
 [I02] Weitere Kennzahlen zur ökologischen Qualität des Bauteils siehe EcoSai-Datei.

Diese Angaben entsprechen dem derzeitigen Stand der Technik und beziehen sich nur auf ISOVER-Produkte. Wir behalten uns technische Änderungen vor.

1.1.2021

