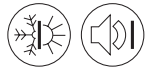


# Solette massicce e pavimenti

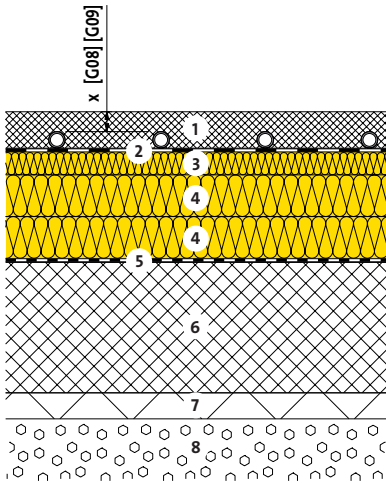
## Pavimento sopra terreno



32-410



Betoncino fluido al solfato di calcio con riscaldamento a pavimento  
 Isolamento acustico ottimizzato / Con zona tecnica



- 1 Betoncino fluido al solfato di calcio
- 2 Freno al vapore
- 3 Isolamento termico e fonico  
ISOCALOR,  $\lambda_D = 0.035 \text{ W}/(\text{m K})$
- 4 Isolamento termico e fonico  
LURO 814,  $\lambda_D = 0.035 \text{ W}/(\text{m K})$
- 5 Barriera all'umidità
- 6 Calcestruzzo 25 cm
- 7 Calcestruzzo magro 5 cm
- 8 Terreno

Betoncino fluido al solfato di calcio [G08] [G09]	d	[mm]	70	70	70	70	70	
ISOCALOR	d	[mm]	43	22	22	22	43	
LURO 814	d	[mm]	-	60	80	80	80	
LURO 814	d	[mm]	80	60	80	80	80	

Protezione termica invernale [Z01]				STANDARD	STANDARD	ADVANCED	ADVANCED	
Coefficiente di trasmissione termica	U	[W/(m <sup>2</sup> K)]	0.27	0.24	0.21	0.19	0.17	
Protezione termica estiva								
Capacità di accumulo termico (con R <sub>si</sub> ) [H01]	K <sub>i,sopra</sub>	[Wh/m <sup>2</sup> K]	13	13	13	13	13	
Isolamento fonico								
Livello sonoro normalizzato, ponderato, per calpestio [C04]	L' <sub>nw</sub>	[dB]	42	42	42	42	42	
Valore di adattamento dello spettro	(C <sub>i</sub> )	[dB]	(-2)	(-2)	(-2)	(-2)	(-2)	
Ecologia								
Punti di impatto ambientale [I01] [I02]	UBP	[Pt/(m <sup>2</sup> a)]	3190	3255	3324	3393	3465	
Parte di isolante	-	[%]	13	15	17	18	20	

[C04] Fonte: Saint-Gobain Isover AG.

[G08] Qk = 2 kN: sezione non ridotta da tubazioni ≥ 55 mm per C30-F6 e C35-F7 (SIA 251).

[G09] Qk = 4 kN: sezione non ridotta da tubazioni ≥ 85 mm per C30-F6 e C35-F7 (SIA 251).

[H01] Capacità di accumulo termico valida per parquet incollato.

[I01] Fattore di valutazione dell'Ufficio federale dell'ambiente UFAM.

[I02] Altri valori per la classificazione ecologica vedere file EcoSai.

[Z01] STANDARD, ADVANCED, PREMIUM, EXCELLENCE; vedi volantino "Classe di riferimento ISOVER".

Queste informazioni corrispondono allo stato attuale della tecnica e sono riferiti unicamente ai prodotti ISOVER. Sotto riserva di modifiche tecniche.

1.1.2021