

Massivdecken und Böden

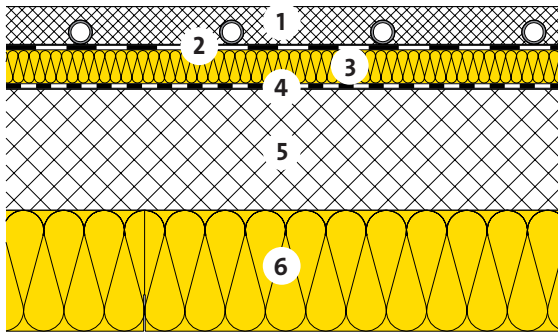
Decke über unbeheizten Räumen



32-340



Zementestrich mit Bodenheizung
Mit Deckendämmung



- 1 Zementestrich
- 2 Dampfbremse
- 3 Wärme- und Schalldämmung
ISOCALOR, $\lambda_D = 0.035 \text{ W}/(\text{m K})$
- 4 PE-Schutzfolie 0.2 mm
- 5 Beton 16 cm
- 6 Wärme- und Schalldämmung
THERMO-PLUS, $\lambda_D = 0.031 \text{ W}/(\text{m K})$

Zementestrich [G01]	d	[mm]	70	70	70	70	70	70
ISOCALOR	d	[mm]	43	43	43	43	43	43
THERMO-PLUS	d	[mm]	100	120	140	160	180	200

Wärmeschutz im Winter [Z01]			STANDARD	ADVANCED	ADVANCED	PREMIUM	PREMIUM	PREMIUM
Wärmedurchgangskoeffizient	U	[W/(m ² K)]	0.21	0.19	0.17	0.15	0.14	0.13
Wärmeschutz im Sommer								
Wärmespeicherfähigkeit (mit R _{si}) [H01]	k _{1,oben}	[Wh/m ² K]	13	13	13	13	13	13
Schalldämmung								
Bewertetes Schalldämm-Mass [C04]	R _w	[dB]	62	62	62	62	62	62
Spektrum-Anpassungswerte	(C;Ctr)	[dB]	(-1;-7)	(-1;-7)	(-1;-7)	(-1;-7)	(-1;-7)	(-1;-7)
Bewerteter Norm-Trittschallpegel [C04]	L' _{nw}	[dB]	41	41	41	41	41	41
Spektrum-Anpassungswerte	(C _i)	[dB]	(-4)	(-4)	(-4)	(-4)	(-4)	(-4)
Brandschutz								
Feuerwiderstand [F01]	-	[Minuten]	120	120	120	120	120	120
Ökologie								
Umweltbelastungspunkte [I01] [I02]	UBP	[Pt/(m ² a)]	2220	2263	2306	2349	2392	2435
Anteil Dämmung	-	[%]	16	18	19	21	22	24

[C04] Beurteilungsgrundlagen: Saint-Gobain Isover AG.
 [F01] Brandschutzregister VKF, allgemein anerkannte Bauprodukte.
 [G01] Beanspruchungskategorie, Nenndicke und Festigkeitsklasse gemäss SIA 251.
 [H01] Wärmespeicherfähigkeit gültig für Klebeparkett.
 [I01] Beurteilungsgrösse des Bundesamtes für Umwelt BAFU.
 [I02] Weitere Kennzahlen zur ökologischen Qualität des Bauteils siehe EcoSai-Datei.
 [Z01] STANDARD, ADVANCED, PREMIUM, EXCELLENCE; siehe Infoblatt "Isover-Referenzklassen".

Diese Angaben entsprechen dem derzeitigen Stand der Technik und beziehen sich nur auf ISOVER-Produkte. Wir behalten uns technische Änderungen vor.

1.1.2019