

Massivdecken und Böden

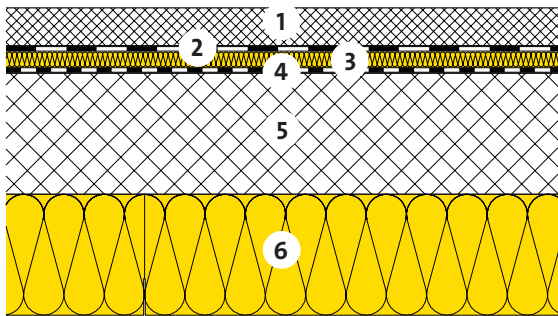
Decke über unbeheizten Räumen



32-330



Calciumsulfatfließestrich / Zementestrich ohne Bodenheizung
Mit Deckendämmung



- 1 Calciumsulfatfließestrich / Zementestrich
- 2 Dampfbremse
- 3 Wärme- und Schalldämmung
PS 81, $\lambda_D = 0.032 \text{ W}/(\text{m K})$
- 4 PE-Schutzfolie 0.2 mm
- 5 Beton 16 cm
- 6 Wärme- und Schalldämmung
THERMO-PLUS, $\lambda_D = 0.031 \text{ W}/(\text{m K})$

Calciumsulfatfließestrich / Zementestrich [G01]	d	[mm]	50	50	50	50	50	50
PS 81	d	[mm]	20	20	20	20	20	20
THERMO-PLUS	d	[mm]	100	120	140	160	180	200

Wärmeschutz im Winter [Z01]			STANDARD	STANDARD	ADVANCED	ADVANCED	PREMIUM	PREMIUM
Wärmedurchgangskoeffizient	U	[W/(m ² K)]	0.23	0.20	0.18	0.16	0.15	0.13
Wärmeschutz im Sommer								
Wärmespeicherfähigkeit (mit R _{si}) [H01]	K _{1,oben}	[Wh/m ² K]	13	13	13	13	13	13
Schalldämmung								
Bewertetes Schalldämm-Mass [C04]	R _w	[dB]	62	62	62	62	62	62
Spektrum-Anpassungswerte	(C;Ctr)	[dB]	(-1;-7)	(-1;-7)	(-1;-7)	(-1;-7)	(-1;-7)	(-1;-7)
Bewerteter Norm-Trittschallpegel [C04]	L' _{nw}	[dB]	50	50	50	50	50	50
Spektrum-Anpassungswerte	(C _i)	[dB]	(4)	(4)	(4)	(4)	(4)	(4)
Brandschutz								
Feuerwiderstand [F01]	-	[Minuten]	120	120	120	120	120	120
Ökologie								
Umweltbelastungspunkte [I01] [I02]	UBP	[Pt/(m ² a)]	1976	2019	2062	2105	2148	2191
Anteil Dämmung	-	[%]	15	17	18	20	22	23

[C04] Beurteilungsgrundlagen: Saint-Gobain Isover AG.
 [F01] Brandschutzregister VKF, allgemein anerkannte Bauprodukte.
 [G01] Beanspruchungskategorie, Nenndicke und Festigkeitsklasse gemäss SIA 251.
 [H01] Wärmespeicherfähigkeit gültig für Klebeparkett.
 [I01] Beurteilungsgrösse des Bundesamtes für Umwelt BAFU.
 [I02] Weitere Kennzahlen zur ökologischen Qualität des Bauteils siehe EcoSai-Datei.
 [Z01] STANDARD, ADVANCED, PREMIUM, EXCELLENCE; siehe Infoblatt "Isover-Referenzklassen".

Diese Angaben entsprechen dem derzeitigen Stand der Technik und beziehen sich nur auf ISOVER-Produkte. Wir behalten uns technische Änderungen vor.

1.1.2021