

Dalles massives et planchers

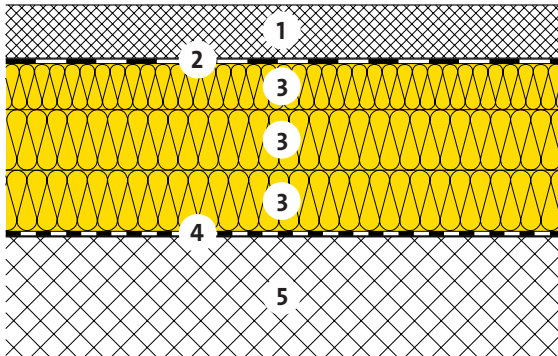
Dalle sur locaux non chauffés



32-300



Chape fluide à base de sulfate de calcium sans chauffage de sol
Isolation acoustique optimisée / Avec zone technique



- 1 Chape fluide à base de sulfate de calcium
- 2 Pare-vapeur
- 3 Isolation thermique et phonique
LURO 814, $\lambda_D = 0.035 \text{ W/(m K)}$
- 4 Feuille de protection PE 0.2 mm
- 5 Béton 16 cm

Chape fluide à base de sulfate de calcium [G06] [G07]	d	[mm]	50	50	50	50	50	50
LURO 814	d	[mm]	-	-	-	60	60	60
LURO 814	d	[mm]	60	60	80	60	60	80
LURO 814	d	[mm]	60	80	80	60	80	80

			STANDARD	ADVANCED	ADVANCED	ADVANCED	PREMIUM	
Protection thermique d'hiver [Z01]								
Coefficient de transmission de chaleur	U	[W/(m ² K)]	0.26	0.22	0.20	0.18	0.15	
Protection thermique d'été								
Capacité thermique (avec R _{si}) [H01]	K _{i, en haut}	[Wh/m ² K]	13	13	13	13	13	
Isolation phonique								
Indice d'affaibl. acoustique pondéré [C04]	R _w	env. [dB]	65	65	65	65	65	
Niveau de pression pondéré du bruit de choc normalisé [C04]	L' _{nw}	[dB]	42	42	42	42	42	
Terme d'adaptation du spectre	(C _i)	[dB]	(-2)	(-2)	(-2)	(-2)	(-2)	
Protection contre le feu								
Résistance au feu [F01]	-	[Minutes]	120	120	120	120	120	
Écologie								
Indice de charge polluante [I01] [I02]	UBP	[Pt/(m ² a)]	2098	2167	2236	2304	2373	2442
Part de l'isolation	-	[%]	20	22	25	27	29	31

[C04] Sources: Saint-Gobain Isover SA.

[F01] Répertoire de la protection incendie AEAI, produits de construction bénéficiant d'une reconnaissance générale.

[G06] Qk = 2 kN: d ≥ 50 mm pour C30-F6 und ≥ 45 mm pour C35-F7 (SIA 251).

[G07] Qk = 4 kN: d ≥ 70 mm pour C30-F6 und ≥ 65 mm pour C35-F7 (SIA 251).

[H01] Capacité thermique valable pour parquet collé.

[I01] Valeur de classement de l'office fédéral de l'environnement OFEV.

[I02] D'autres valeurs de classement écologique voir fichier EcoSai.

[Z01] STANDARD, ADVANCED, PREMIUM, EXCELLENCE; voir fiche info "Classes de référence ISOVER".

Ces données correspondent à l'état de la technique actuelle et se réfèrent uniquement aux produits ISOVER. Sous réserve de modifications techniques.

1.1.2021