

Massivdecken und Böden

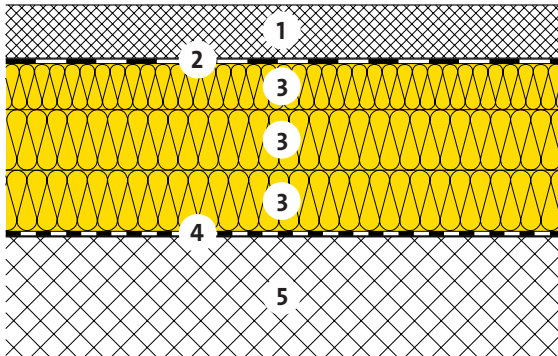
Decke über unbeheizten Räumen



32-300



Calciumsulfatfließestrich ohne Bodenheizung
Optimierte Schalldämmung / Mit Installationsebene



- 1 Calciumsulfatfließestrich
- 2 Dampfbremse
- 3 Wärme- und Schalldämmung
LURO 814, $\lambda_D = 0.035 \text{ W}/(\text{m K})$
- 4 PE-Schutzfolie 0.2 mm
- 5 Beton 16 cm

Calciumsulfatfließestrich [G06] [G07]	d	[mm]	50	50	50	50	50	50
LURO 814	d	[mm]	-	-	-	60	60	60
LURO 814	d	[mm]	60	60	80	60	60	80
LURO 814	d	[mm]	60	80	80	60	80	80

Wärmeschutz im Winter [Z01]				STANDARD	ADVANCED	ADVANCED	ADVANCED	PREMIUM
Wärmedurchgangskoeffizient	U	[W/(m ² K)]	0.26	0.22	0.20	0.18	0.16	0.15
Wärmeschutz im Sommer								
Wärmespeicherfähigkeit (mit R _{si}) [H01]	K _{1,oben}	[Wh/m ² K]	13	13	13	13	13	13
Schalldämmung								
Bewertetes Schalldämm-Mass [C04]	R _w	ca. [dB]	65	65	65	65	65	65
Bewerteter Norm-Trittschallpegel [C04]	L' _{nw}	[dB]	42	42	42	42	42	42
Spektrum-Anpassungswerte	(C _i)	[dB]	(-2)	(-2)	(-2)	(-2)	(-2)	(-2)
Brandschutz								
Feuerwiderstand [F01]	-	[Minuten]	120	120	120	120	120	120
Ökologie								
Umweltbelastungspunkte [I01] [I02]	UBP	[Pt/(m ² a)]	2098	2167	2236	2304	2373	2442
Anteil Dämmung	-	[%]	20	22	25	27	29	31

[C04] Beurteilungsgrundlagen: Saint-Gobain Isover AG.

[F01] Brandschutzregister VKF, allgemein anerkannte Bauprodukte.

[G06] Qk = 2 kN: d ≥ 50 mm für C30-F6 und ≥ 45 mm für C35-F7 (SIA 251).

[G07] Qk = 4 kN: d ≥ 70 mm für C30-F6 und ≥ 65 mm für C35-F7 (SIA 251).

[H01] Wärmespeicherfähigkeit gültig für Klebeparkett.

[I01] Beurteilungsgröße des Bundesamtes für Umwelt BAFU.

[I02] Weitere Kennzahlen zur ökologischen Qualität des Bauteils siehe EcoSai-Datei.

[Z01] STANDARD, ADVANCED, PREMIUM, EXCELLENCE; siehe Infoblatt "Isover-Referenzklassen".

Diese Angaben entsprechen dem derzeitigen Stand der Technik und beziehen sich nur auf ISOVER-Produkte. Wir behalten uns technische Änderungen vor.

1.1.2021