

Dalles massives et planchers

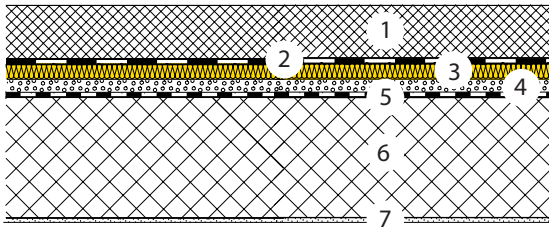
Dalle entre étages



32-220



Chape fluide à base de sulfate de calcium / Chape au ciment sans chauffage de sol
Avec zone technique



- 1 Chape fluide à base de sulfate de calcium / Chape au ciment
- 2 Couche de séparation
- 3 Isolation thermique et phonique
PS 81, $\lambda_D = 0.032 \text{ W/(m K)}$
- 4 Panneau EPS, $\lambda_D = 0.033 \text{ W/(m K)}$
- 5 Feuille de protection PE 0.2 mm
- 6 Béton 16 cm
- 7 Enduit 5 mm

Chape fluide à base de sulfate de calcium / Chape au ciment [G01]	d	[mm]	50	50	50	70	70	70
PS 81	d	[mm]	12	15	20	12	15	20
Panneau EPS	d	[mm]	20	20	20	20	20	20
Protection thermique d'hiver								
Coefficient de transmission de chaleur	U	[W/(m ² K)]	0.69	0.63	0.57	0.69	0.62	0.57
Protection thermique d'été								
Capacité thermique (avec R _{si}) [H01]	K _{i, en haut}	[Wh/m ² K]	12	12	12	13	13	13
Capacité thermique (avec R _{si})	K _{i, en bas}	[Wh/m ² K]	19	19	19	19	19	19
Isolation phonique								
Indice d'affaibl. acoustique pondéré [C04]	R _w	[dB]	62	62	62	62	62	62
Terme d'adapt. du spectre	(C;Ctr)	[dB]	(-1;-7)	(-1;-7)	(-1;-7)	(-1;-7)	(-1;-7)	(-1;-7)
Niveau de pression pondéré du bruit de choc normalisé [C04]	L' _{nw}	[dB]	54	51	50	50	48	47
Terme d'adapt. du spectre	(C _i)	[dB]	(4)	(3)	(4)	(2)	(1)	(0)
Protection contre le feu								
Résistance au feu [F01]	-	[Minutes]	120	120	120	120	120	120
Écologie								
Indice de charge polluante [I01] [I02]	UBP	[Pt/(m ² a)]	1864	1882	1899	2036	2053	2070
Part de l'isolation	-	[%]	8	9	9	7	8	9

[C04] Sources: Saint-Gobain Isover SA.

[F01] Répertoire de la protection incendie AEAI, produits de construction bénéficiant d'une reconnaissance générale.

[G01] Catégorie de surfaces utiles, épaisseurs nominales et classes de résistance selon SIA 251.

[H01] Capacité thermique valable pour parquet collé.

[I01] Valeur de classement de l'office fédéral de l'environnement OFEV.

[I02] D'autres valeurs de classement écologique voir fichier EcoSai.

Ces données correspondent à l'état de la technique actuelle et se réfèrent uniquement aux produits ISOVER. Sous réserve de modifications techniques.

1.1.2021