

Dalles massives et planchers

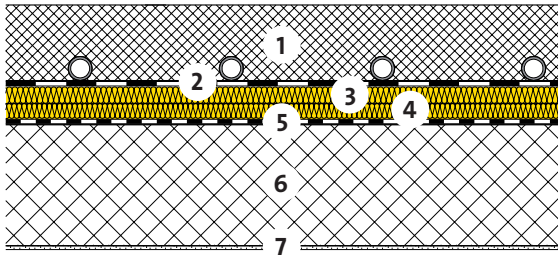
Dalle entre étages



32-216



Chape fluide à base de sulfate de calcium avec chauffage de sol
Isolation acoustique optimisée / Avec zone technique



- 1 Chape fluide à base de sulfate de calcium
KBS Eco-21
- 2 Couche de séparation
- 3 Isolation thermique et phonique
ISOCALOR, $\lambda_D = 0.035 \text{ W/(m K)}$
- 4 Isolation thermique et phonique
LURO 814, $\lambda_D = 0.033 \text{ W/(m K)}$
- 5 Feuille de protection PE 0.2 mm
- 6 Béton 16 cm
- 7 Enduit 5 mm

KBS Eco-21 [G01]	d	[mm]	50	70	100	
ISOCALOR	d	[mm]	22	22	22	
LURO 814	d	[mm]	20	20	20	
Protection thermique d'hiver						
Coefficient de transmission de chaleur	U	[W/(m ² K)]	0.68	0.67	0.67	
Protection thermique d'été						
Capacité thermique (avec R _{si}) [H01]	K _{i, en haut}	[Wh/m ² K]	13	13	13	
Capacité thermique (avec R _{si})	K _{i, en bas}	[Wh/m ² K]	19	19	19	
Isolation phonique						
Indice d'affaibl. acoustique pondéré [C04]	R _w	[dB]	65	65	65	
Terme d'adapt. du spectre	(C;Ctr)	[dB]	(-2;-9)	(-2;-9)	(-2;-9)	
Niveau de pression pondéré du bruit de choc normalisé [C04]	L _{n,w}	[dB]	42	42	42	
Terme d'adapt. du spectre	(C _i)	[dB]	(-2)	(-2)	(-2)	
Protection contre le feu						
Résistance au feu [F01]	-	[Minutes]	120	120	120	
Écologie						
Indice de charge polluante [I01] [I02]	UBP	[Pt/(m ² a)]	1846	2036	2293	
Part de l'isolation	-	[%]	8	7	6	

[C04] Sources: Saint-Gobain Isover SA.

[F01] Répertoire de la protection incendie AEAI, produits de construction bénéficiant d'une reconnaissance générale.

[G01] Catégorie de surfaces utiles, épaisseurs nominales et classes de résistance selon SIA 251.

[H01] Capacité thermique valable pour parquet collé.

[I01] Valeur de classement de l'office fédéral de l'environnement OFEV.

[I02] D'autres valeurs de classement écologique voir fichier EcoSai.

Ces données correspondent à l'état de la technique actuelle et se réfèrent uniquement aux produits ISOVER. Sous réserve de modifications techniques.

1.1.2021