

# Massivdecken und Böden

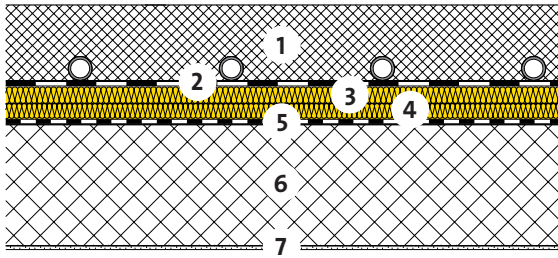
## Geschossdecke



32-216



Calciumsulfatfließestrich mit Bodenheizung  
Optimierte Schalldämmung / Mit Installationsebene



- 1 Calciumsulfatfließestrich  
KBS Eco-21
- 2 Abdecklage
- 3 Wärme- und Schalldämmung  
ISOCALOR,  $\lambda_D = 0.035 \text{ W}/(\text{m K})$
- 4 Wärme- und Schalldämmung  
LURO 814,  $\lambda_D = 0.033 \text{ W}/(\text{m K})$
- 5 PE-Schutzfolie 0.2 mm
- 6 Beton 16 cm
- 7 Putz 5 mm

KBS Eco-21 [G01]	d	[mm]	50	70	100	
ISOCALOR	d	[mm]	22	22	22	
LURO 814	d	[mm]	20	20	20	
<b>Wärmeschutz im Winter</b>						
Wärmedurchgangskoeffizient	U	[W/(m <sup>2</sup> K)]	0.68	0.67	0.67	
<b>Wärmeschutz im Sommer</b>						
Wärmespeicherfähigkeit (mit R <sub>si</sub> ) [H01]	K <sub>i,oben</sub>	[Wh/m <sup>2</sup> K]	13	13	13	
Wärmespeicherfähigkeit (mit R <sub>se</sub> )	K <sub>i,unten</sub>	[Wh/m <sup>2</sup> K]	19	19	19	
<b>Schalldämmung</b>						
Bewertetes Schalldämm-Mass [C04]	R <sub>w</sub>	[dB]	65	65	65	
Spektrum-Anpassungswerte	(C;Ctr)	[dB]	(-2;-9)	(-2;-9)	(-2;-9)	
Bewerteter Norm-Trittschallpegel [C04]	L <sub>n,w</sub>	[dB]	42	42	42	
Spektrum-Anpassungswerte	(C <sub>i</sub> )	[dB]	(-2)	(-2)	(-2)	
<b>Brandschutz</b>						
Feuerwiderstand [F01]	-	[Minuten]	120	120	120	
<b>Ökologie</b>						
Umweltbelastungspunkte [I01] [I02]	UBP	[Pt/(m <sup>2</sup> a)]	1846	2036	2293	
Anteil Dämmung	-	[%]	8	7	6	

[C04] Beurteilungsgrundlagen: Saint-Gobain Isover AG.  
 [F01] Brandschutzregister VKF, allgemein anerkannte Bauprodukte.  
 [G01] Beanspruchungskategorie, Nenndicke und Festigkeitsklasse gemäss SIA 251.  
 [H01] Wärmespeicherfähigkeit gültig für Klebeparkett.  
 [I01] Beurteilungsgrösse des Bundesamtes für Umwelt BAFU.  
 [I02] Weitere Kennzahlen zur ökologischen Qualität des Bauteils siehe EcoSai-Datei.

Diese Angaben entsprechen dem derzeitigen Stand der Technik und beziehen sich nur auf ISOVER-Produkte. Wir behalten uns technische Änderungen vor.

1.1.2021