

# Solette massicce e pavimenti

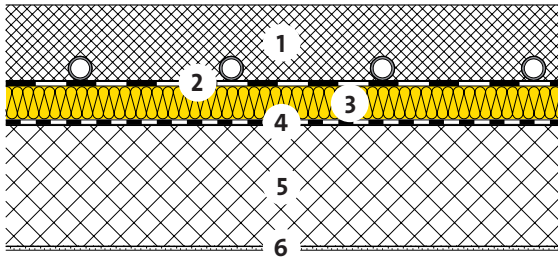
## Soletta intermedia



32-210



Betoncino fluido al solfato di calcio / Betoncino cementizio con riscaldamento a pavimento  
Senza zona tecnica



- 1 Betoncino fluido al solfato di calcio / Betoncino cementizio
- 2 Strato di separazione
- 3 Isolamento termico e fonico  
ISO CALOR,  $\lambda_D = 0.035 \text{ W}/(\text{m K})$
- 4 Pellicola di protezione 0.2 mm
- 5 Calcestruzzo 16 cm
- 6 Intonaco 5 mm

Betoncino fluido al solfato di calcio / Betoncino cementizio [G01]	d	[mm]	50	50	70	70	100	100
ISO CALOR	d	[mm]	32	43	32	43	32	43
<b>Protezione termica invernale</b>								
Coefficiente di trasmissione termica	U	[W/(m <sup>2</sup> K)]	0.86	0.68	0.86	0.68	0.86	0.68
<b>Protezione termica estiva</b>								
Capacità di accumulo termico (con R <sub>si</sub> ) [H01]	K <sub>i,sopra</sub>	[Wh/m <sup>2</sup> K]	13	13	13	13	13	13
Capacità di accumulo termico (con R <sub>si</sub> )	K <sub>i,basso</sub>	[Wh/m <sup>2</sup> K]	19	19	19	19	19	19
<b>Isolamento fonico</b>								
Valore di fonoisolamento ponderato [C04]	R <sub>w</sub>	[dB]	62	62	62	62	62	62
Valore di adattamento dello spettro	(C;Ctr)	[dB]	(-1;-7)	(-1;-7)	(-1;-7)	(-1;-7)	(-1;-7)	(-1;-7)
Livello sonoro normalizzato, ponderato, per calpestio [C04]	L' <sub>nw</sub>	[dB]	48	45	45	45	45	44
Valore di adattamento dello spettro	(C <sub>i</sub> )	[dB]	(-1)	(0)	(-3)	(-4)	(0)	(0)
<b>Protezione antincendio</b>								
Resistenza al fuoco [F01]	-	[Minuti]	120	120	120	120	120	120
<b>Ecologia</b>								
Punti di impatto ambientale [I01] [I02]	UBP	[Pt/(m <sup>2</sup> a)]	1830	1867	2001	2039	2259	2297
Parte di isolante	-	[%]	6	8	5	7	5	6

[C04] Fonte: Saint-Gobain Isover AG.

[F01] Registro di protezione antincendio AICAA, produits de construction bénéficiant d'une reconnaissance générale.

[G01] Categoria di sollecitazione, spessori nominali e classi di resistenza secondo SIA 251.

[H01] Capacità di accumulo termico valida per parquet incollato.

[I01] Fattore di valutazione dell'Ufficio federale dell'ambiente UFAM.

[I02] Altri valori per la classificazione ecologica vedere file EcoSai.

Queste informazioni corrispondono allo stato attuale della tecnica e sono riferiti unicamente ai prodotti ISOVER. Sotto riserva di modifiche tecniche.

1.1.2021