

# Massivdecken und Böden

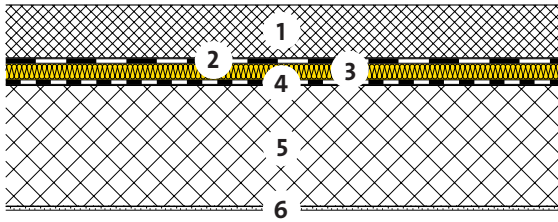
## Geschossdecke



32-200



Calciumsulfatfließestrich / Zementestrich ohne Bodenheizung  
Ohne Installationsebene



- 1 Calciumsulfatfließestrich / Zementestrich
- 2 Abdecklage
- 3 Wärme- und Schalldämmung  
PS 81,  $\lambda_D = 0.032 \text{ W}/(\text{m K})$
- 4 PE-Schutzfolie 0.2 mm
- 5 Beton 16 cm
- 6 Putz 5 mm

Calciumsulfatfließestrich / Zementestrich [G01]	d	[mm]	50	50	50	70	70	70
PS 81	d	[mm]	12	15	20	12	15	20
<b>Wärmeschutz im Sommer</b>								
Wärmespeicherfähigkeit (mit $R_{si}$ ) [H01]	$K_{i,oben}$	[Wh/m <sup>2</sup> K]	12	12	12	13	13	13
Wärmespeicherfähigkeit (mit $R_{st}$ )	$K_{i,unten}$	[Wh/m <sup>2</sup> K]	19	19	19	19	19	19
<b>Schalldämmung</b>								
Bewertetes Schalldämm-Mass [C04]	$R_w$	[dB]	62	62	62	62	62	62
Spektrum-Anpassungswerte	(C;Ctr)	[dB]	(-1;-7)	(-1;-7)	(-1;-7)	(-1;-7)	(-1;-7)	(-1;-7)
Bewerteter Norm-Trittschallpegel [C04]	$L'_{nw}$	[dB]	54	51	50	50	48	47
Spektrum-Anpassungswerte	(C <sub>1</sub> )	[dB]	(4)	(3)	(4)	(2)	(1)	(0)
<b>Brandschutz</b>								
Feuerwiderstand [F01]	-	[Minuten]	120	120	120	120	120	120
<b>Ökologie</b>								
Umweltbelastungspunkte [I01] [I02]	UBP	[Pt/(m <sup>2</sup> a)]	1761	1778	1795	1932	1950	1967
Anteil Dämmung	-	[%]	2	3	4	2	3	4

[C04] Beurteilungsgrundlagen: Saint-Gobain Isover AG.  
 [F01] Brandschutzregister VKF, allgemein anerkannte Bauprodukte.  
 [G01] Beanspruchungskategorie, Nenndicke und Festigkeitsklasse gemäss SIA 251.  
 [H01] Wärmespeicherfähigkeit gültig für Klebeparkett.  
 [I01] Beurteilungsgrösse des Bundesamtes für Umwelt BAFU.  
 [I02] Weitere Kennzahlen zur ökologischen Qualität des Bauteils siehe EcoSai-Datei.

Diese Angaben entsprechen dem derzeitigen Stand der Technik und beziehen sich nur auf ISOVER-Produkte. Wir behalten uns technische Änderungen vor.

1.1.2021