

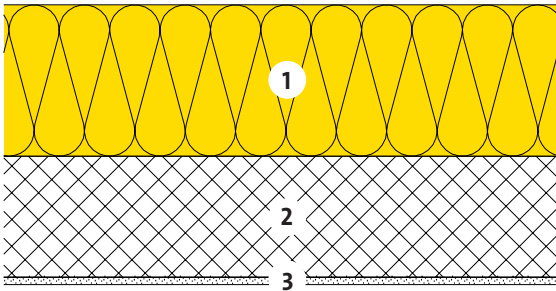
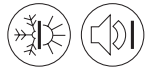
Estrichböden

Nicht begehbarer Boden

Dämmung nicht belastbar
 Untergrund Betondecke



31-220



- 1 Wärme- und Schalldämmung
 PB M 030, $\lambda_D = 0.030 \text{ W/(m K)}$
- 2 Beton 16 cm
- 3 Putz 10 mm

PB M 030	d	[mm]	120	140	160	180	200	240
Wärmeschutz im Winter und Sommer [Z01]			STANDARD	STANDARD	ADVANCED	ADVANCED	PREMIUM	PREMIUM
Wärmedurchgangskoeffizient	U	[W/(m ² K)]	0.23	0.20	0.18	0.16	0.14	0.12
Wärmeschutz im Sommer								
Wärmespeicherfähigkeit (mit R_{Si})	$K_{i,unten}$	[Wh/m ² K]	23	23	23	23	23	23
Schalldämmung								
Bewertetes Schalldämm-Mass [C04]	R_w	ca. [dB]	61	62	62	63	63	63
Ökologie								
Umweltbelastungspunkte [I01] [I02]	UBP	[Pt/(m ² a)]	1480	1513	1546	1578	1611	1676
Anteil Dämmung	-	[%]	13	15	17	19	20	23

[C04] Beurteilungsgrundlagen: Saint-Gobain Isover AG.
 [I01] Beurteilungsgrösse des Bundesamtes für Umwelt BAFU.
 [I02] Weitere Kennzahlen zur ökologischen Qualität des Bauteils siehe EcoSai-Datei.
 [Z01] STANDARD, ADVANCED, PREMIUM, EXCELLENCE; siehe Infoblatt "Isover-Referenzklassen".

Diese Angaben entsprechen dem derzeitigen Stand der Technik und beziehen sich nur auf ISOVER-Produkte. Wir behalten uns technische Änderungen vor.

1.1.2021