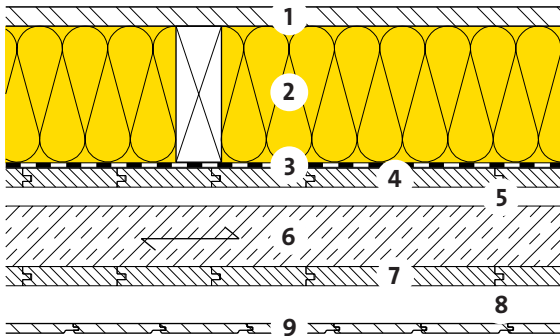
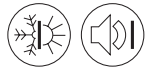


# Estrichböden Begehbarer Boden

Dämmung nicht belastbar  
Untergrund Holzkonstruktion



31-210



- 1 Spanplatte / Riemenboden 25 mm
- 2 Wärme- und Schalldämmung  
PB M 030,  $\lambda_D = 0.030 \text{ W/(m K)}$
- 3 Dampfbremse / Luftdichtung  
VARIO XTRA
- 4 Holzriemen 25 mm
- 5 Lufthohlraum 25 mm
- 6 Schlackenfüllung 80 mm
- 7 Schiebeboden 25 mm
- 8 Lufthohlraum 50 mm
- 9 Fasttäfer 13 mm

PB M 030	d	[mm]	120	140	160	180	200	240
Wärmeschutz im Winter und Sommer [Z01]			STANDARD	STANDARD	ADVANCED	ADVANCED	PREMIUM	PREMIUM
Wärmedurchgangskoeffizient:								
- inklusive Wärmebrücken [A07]	U	[W/(m <sup>2</sup> K)]	0.22	0.20	0.18	0.16	0.15	0.13
- ohne Wärmebrücken	U <sub>0</sub>	[W/(m <sup>2</sup> K)]	0.19	0.17	0.15	0.14	0.13	0.11
Wärmeschutz im Sommer								
Wärmespeicherfähigkeit (mit R <sub>si</sub> )	K <sub>i,unten</sub>	[Wh/m <sup>2</sup> K]	8	8	8	8	8	8
Schalldämmung								
Bewertetes Schalldämm-Mass [C04]	R <sub>w</sub>	ca. [dB]	55	55	56	56	56	57
Ökologie								
Umweltbelastungspunkte [I01] [I02] [I03]	UBP	[Pt/(m <sup>2</sup> a)]	832	872	912	951	991	1071
Anteil Dämmung	-	[%]	21	24	26	28	30	33

[A07] Achsabstand Balkenlage 650 mm, Balkenbreite 100 mm; Achsabstand Lattung 650 mm, Lattenbreite 60 mm.  
 [C04] Beurteilungsgrundlagen: Saint-Gobain Isover AG.  
 [I01] Beurteilungsgrösse des Bundesamtes für Umwelt BAFU.  
 [I02] Weitere Kennzahlen zur ökologischen Qualität des Bauteils siehe EcoSai-Datei.  
 [I03] Umweltbelastungspunkte der Neubau-Komponenten.  
 [Z01] STANDARD, ADVANCED, PREMIUM, EXCELLENCE; siehe Infoblatt "Isover-Referenzklassen".

Diese Angaben entsprechen dem derzeitigen Stand der Technik und beziehen sich nur auf ISOVER-Produkte. Wir behalten uns technische Änderungen vor.

1.1.2019