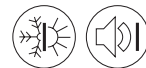


Pareti di separazione

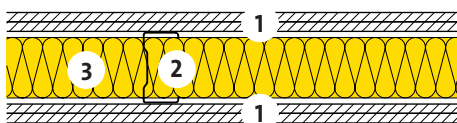
Parete di separazione tra locali



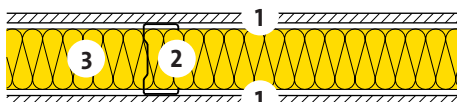
25-310



Costruzione a secco
Non portante / ossatura semplice



- 1 Lastra di gesso GKB, tipo A, 12.5 mm
- 2 Montante di metallo CW/UW
- 3 Isolamento termico e fonico
ISOVOX, $\lambda_d = 0.035 \text{ W/(m K)}$
- 4 Montante di metallo CW/UW 75 mm



Lastra di gesso GKB, tipo A	d	[mm]	-	-	-	12.5	12.5	12.5
Lastra di gesso GKB, tipo A	d	[mm]	12.5	12.5	12.5	12.5	12.5	12.5
Montante di metallo CW/UW 50 mm	h	[mm]	50	-	-	50	-	-
Montante di metallo CW/UW 50 mm	h	[mm]	-	75	-	-	75	-
Montante di metallo CW/UW 100 mm	h	[mm]	-	-	100	-	-	100
ISOVOX	d	[mm]	45	60	80	45	60	80
Protezione termica estiva								
Capacità di accumulo termico (con R_{si})	κ_i	[Wh/m ² K]	3	3	3	6	6	6
Isolamento fonico								
Valore di fonoisolamento ponderato [C02]	R_w	[dB]	42	44	47	51	54	56
Valore di adattamento dello spettro	(C;Ctr)	[dB]	(-4;-10)	(-4;-11)	(-4;-10)	(-4;-11)	(-3;-10)	(-3;-8)
Ecologia								
Punti di impatto ambientale [I01] [I02]	UBP	[Pt/(m ² a)]	278	324	373	454	500	549
Parte di isolante	-	[%]	12	13	15	7	8	10

[C02] Fonte: LIGNUM, DIN 4109-33:2016, www.dataholz.com.

[I01] Fattore di valutazione dell'Ufficio federale dell'ambiente UFAM.

[I02] Altri valori per la classificazione ecologica vedere file EcoSai.

Queste informazioni corrispondono allo stato attuale della tecnica e sono riferiti unicamente ai prodotti ISOVER. Sotto riserva di modifiche tecniche.

1.1.2021