

# Parois de séparation

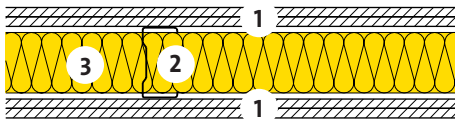
## Paroi de séparation entre chambres



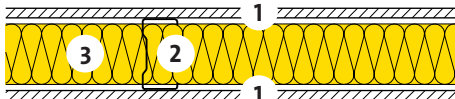
25-310



Construction sèche  
Non porteur / simple ossature



- 1 Panneau de plâtre GKB, type A, 12.5 mm
- 2 Ossature métallique CW/UW
- 3 Isolation thermique et phonique  
ISOVOX,  $\lambda_D = 0.035 \text{ W/(m K)}$
- 4 Ossature métallique CW/UW 75 mm



Panneau de plâtre GKB, type A	d	[mm]	-	-	-	12.5	12.5	12.5
Panneau de plâtre GKB, type A	d	[mm]	12.5	12.5	12.5	12.5	12.5	12.5
Ossature métallique CW/UW 50 mm	h	[mm]	50	-	-	50	-	-
Ossature métallique CW/UW 75 mm	h	[mm]	-	75	-	-	75	-
Ossature métallique CW/UW 100 mm	h	[mm]	-	-	100	-	-	100
ISOVOX	d	[mm]	45	60	80	45	60	80
<b>Protection thermique d'été</b>								
Capacité thermique (avec $R_{si}$ )	$\kappa_i$	[Wh/m <sup>2</sup> K]	3	3	3	6	6	6
<b>Isolation phonique</b>								
Indice d'affaibl. acoustique pondéré [C02]	$R_w$	[dB]	42	44	47	51	54	56
Terme d'adaptation du spectre	(C;Ctr)	[dB]	(-4;-10)	(-4;-11)	(-4;-10)	(-4;-11)	(-3;-10)	(-3;-8)
<b>Écologie</b>								
Indice de charge polluante [I01] [I02]	UBP	[Pt/(m <sup>2</sup> a)]	278	324	373	454	500	549
Part de l'isolation	-	[%]	12	13	15	7	8	10

[C02] Sources: LIGNUM, DIN 4109-33:2016, www.dataholz.com.

[I01] Valeur de classement de l'office fédéral de l'environnement OFEV.

[I02] D'autres valeurs de classement écologique voir fichier EcoSai.

Ces données correspondent à l'état de la technique actuelle et se réfèrent uniquement aux produits ISOVER. Sous réserve de modifications techniques.

1.1.2021