

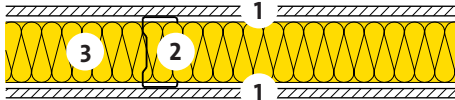
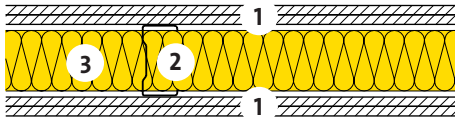
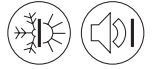
Trennwände

Zimmertrennwand

Trockenbau
Nichttragend / einschalig



25-310



- 1 Gipsplatte GKB, Typ A, 12.5 mm
- 2 Metallständer CW/UW
- 3 Wärme- und Schalldämmung
ISOVOX, $\lambda_b = 0.035 \text{ W}/(\text{m K})$

Gipsplatte GKB, Typ A	d	[mm]	-	-	-	12.5	12.5	12.5
Gipsplatte GKB, Typ A	d	[mm]	12.5	12.5	12.5	12.5	12.5	12.5
Metallständer CW/UW 50 mm	h	[mm]	50	-	-	50	-	-
Metallständer CW/UW 75 mm	h	[mm]	-	75	-	-	75	-
Metallständer CW/UW 100 mm	h	[mm]	-	-	100	-	-	100
ISOVOX	d	[mm]	45	60	80	45	60	80
Wärmeschutz im Sommer								
Wärmespeicherfähigkeit (mit R_{si})	κ_i	[Wh/m ² K]	3	3	3	6	6	6
Schalldämmung								
Bewertetes Schalldämm-Mass [C02]	R_w	[dB]	42	44	47	51	54	56
Spektrum-Anpassungswerte	(C;Ctr)	[dB]	(-4;-10)	(-4;-11)	(-4;-10)	(-4;-11)	(-3;-10)	(-3;-8)
Ökologie								
Umweltbelastungspunkte [I01] [I02]	UBP	[Pt/(m ² a)]	278	324	373	454	500	549
Anteil Dämmung	-	[%]	12	13	15	7	8	10

[C02] Beurteilungsgrundlagen: LIGNUM, DIN 4109-33:2016, www.dataholz.com.

[I01] Beurteilungsgrösse des Bundesamtes für Umwelt BAFU.

[I02] Weitere Kennzahlen zur ökologischen Qualität des Bauteils siehe EcoSai-Datei.

Diese Angaben entsprechen dem derzeitigen Stand der Technik und beziehen sich nur auf ISOVER-Produkte. Wir behalten uns technische Änderungen vor.

1.1.2021