

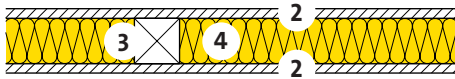
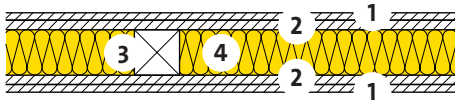
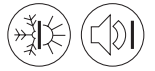
Trennwände

Zimmertrennwand

Holzbau
Nichttragend / einschalig



25-300



- 1 Gipsfaserplatte 10 mm
- 2 Gipsfaserplatte 12.5 mm
- 3 Holzständer
- 4 Wärme- und Schalldämmung
ISOFIX 035, $\lambda_D = 0.035 \text{ W}/(\text{m K})$

Gipsfaserplatte	d	[mm]	-	-	10	10
Gipsfaserplatte	d	[mm]	12.5	12.5	12.5	12.5
Holzständer 60 x 60 mm	h	[mm]	60	-	60	-
Holzständer 60 x 120 mm	h	[mm]	-	120	-	120
ISOFIX 035	d	[mm]	60	120	60	120
Wärmeschutz im Sommer						
Wärmespeicherfähigkeit (mit R_{si})	κ_i	[Wh/m ² K]	5	5	8	8
Schalldämmung						
Bewertetes Schalldämm-Mass [C02]	R_w	[dB]	42	44	47	50
Spektrum-Anpassungswerte	(C;Ctr)	[dB]	(-1;-5)	(-2;-4)	(-2;-5)	(-1;-5)
Ökologie						
Umweltbelastungspunkte [I01] [I02]	UBP	[Pt/(m ² a)]	409	468	690	749
Anteil Dämmung	-	[%]	9	15	5	9

[C02] Beurteilungsgrundlagen: LIGNUM, DIN 4109-33:2016, www.dataholz.com.

[I01] Beurteilungsgrösse des Bundesamtes für Umwelt BAFU.

[I02] Weitere Kennzahlen zur ökologischen Qualität des Bauteils siehe EcoSai-Datei.

Diese Angaben entsprechen dem derzeitigen Stand der Technik und beziehen sich nur auf ISOVER-Produkte. Wir behalten uns technische Änderungen vor.

1.1.2019