

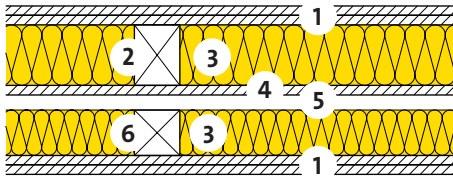
Trennwände

Wohnungstrennwand

Holzbau
Tragend / mit Vorsatzschale



25-215



- 1 Gipsfaserplatte 2 x 12.5 mm
- 2 Holzständer
- 3 Wärme- und Schalldämmung
ISOFIX 034, $\lambda_D = 0.034 \text{ W}/(\text{m K})$
Wärme- und Schalldämmung
ISORESIST 1000 035, $\lambda_D = 0.035 \text{ W}/(\text{m K})$
- 4 Gipsfaserplatte 12.5 mm
- 5 Abstand

Holzständer 60 x 80 mm	h	[mm]	80	-		
Holzständer 60 x 160 mm	h	[mm]	-	160		
ISOFIX 034	d	[mm]	80	-		
ISOFIX 034	d	[mm]	60	60		
ISORESIST 1000 035	d	[mm]	-	160		
Wärmeschutz im Winter und Sommer						
Wärmedurchgangskoeffizient:						
- inklusive Wärmebrücken [A11]	U	[W/(m ² K)]	0.26	0.18		
- ohne Wärmebrücken	U ₀	[W/(m ² K)]	0.21	0.15		
Wärmeschutz im Sommer						
Wärmespeicherfähigkeit (mit R _{si})	κ _i	[Wh/m ² K]	9	9		
Schalldämmung						
Bewertetes Schalldämm-Mass [C02]	R _w	[dB]	61	61		
Spektrum-Anpassungswerte	(C;Ctr)	[dB]	(-4;-11)	(-4;-11)		
Brandschutz						
Feuerwiderstand [F03]	-	[Minuten]	REI 30	REI 60		
Ökologie						
Umweltbelastungspunkte [I01] [I02]	UBP	[Pt/(m ² a)]	1014	1092		
Anteil Dämmung	-	[%]	8	12		

[A11] Achsabstand Ständer 625 mm, Ständerbreite 60 mm.
 [C02] Beurteilungsgrundlagen: LIGNUM, DIN 4109-33:2016, www.dataholz.com.
 [F03] Nachweis: Lignum Dokumentation Brandschutz.
 [I01] Beurteilungsgrösse des Bundesamtes für Umwelt BAFU.
 [I02] Weitere Kennzahlen zur ökologischen Qualität des Bauteils siehe EcoSai-Datei.

Diese Angaben entsprechen dem derzeitigen Stand der Technik und beziehen sich nur auf ISOVER-Produkte. Wir behalten uns technische Änderungen vor.

1.1.2021