

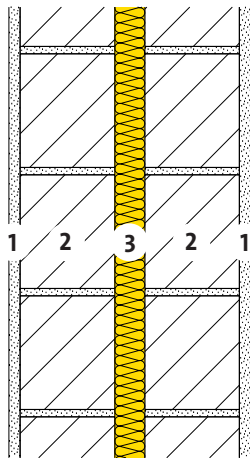
Trennwände Wohnungstrennwand



25-200



Massivbau
Backsteinmauerwerk



- 1 Innenputz 15 mm
- 2 Tragendes Mauerwerk
- 3 Wärme- und Schalldämmung
PB M 030, $\lambda_D = 0.030 \text{ W/(m K)}$

Bewertetes Schalldämm-Mass [C05] R_w ca. [dB]

Schale 1		Schale 2								
		Modulbackstein			Kalksandstein KS oder Schalldämmstein BN			Zementstein		
[cm]		12.5	15.0	17.5	12.0	15.0	18.0	12.0	15.0	18.0
Modulbackstein	12.5	60	60	62	62	63	64	63	64	65
	15.0	61	62	62	63	64	65	63	64	65
	17.5	62	62	63	63	64	65	64	65	66
Kalksandstein KS oder Schalldämmstein BN	12.0	62	63	63	64	65	66	64	65	66
	15.0	63	64	64	65	66	66	65	66	67
	18.0	64	65	65	66	66	67	66	67	67
Zementstein	12.0	63	63	64	64	65	66	65	66	66
	15.0	64	64	65	65	66	67	66	66	67
	18.0	65	65	66	66	67	67	66	67	68

[C05] Die Werte sind mit getrennter Geschossdecke berechnet.

Diese Angaben entsprechen dem derzeitigen Stand der Technik und beziehen sich nur auf ISOVER-Produkte. Wir behalten uns technische Änderungen vor.

1.1.2019