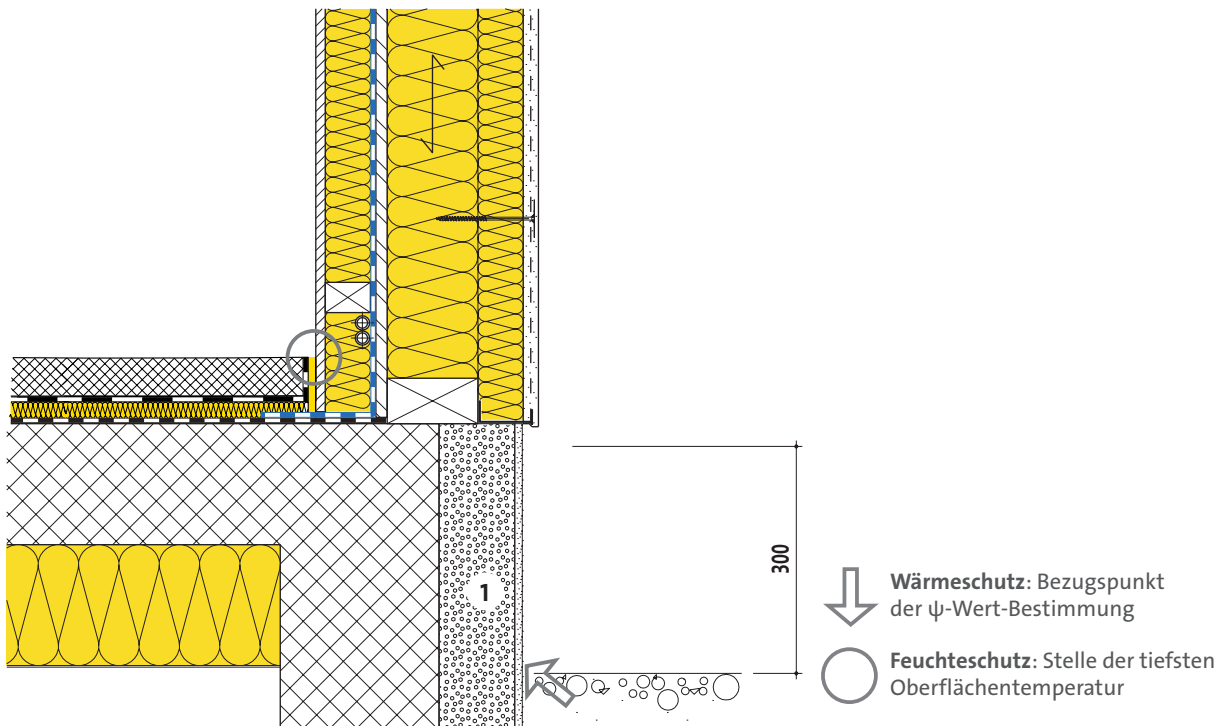




Anschluss: Aussenwand - Kellerdecke  
Konstruktionen Bauteildatenblätter 24-400 und 32-330



1 XPS-Platte,  $\lambda_D = 0.034 \text{ W/(m K)}$

Wärmeschutz				
Wärmedurchgangskoeffizient Wand	U	[W/(m <sup>2</sup> K)]	0.15	
Wärmedurchgangskoeffizient Kellerdecke	U	[W/(m <sup>2</sup> K)]	0.17	
Längenbez. Wärmedurchgangskoeffizient	$\psi$	[W/(m K)]	0.18	

Feuchteschutz				
Oberflächentemperatur [E03]	$\theta_{si, min}$	[°C]	13.2	
Oberflächentemperaturfaktor	$f_{Rsi}$	[-]	0.805	
Relative Oberflächenfeuchte [E03]	$\phi_s$	[%]	77	
Kritische Raumlufteuchte [E03] [E05]	$\phi_{100\%}$	[%]	65	
Kritische Raumlufteuchte [E04] [E06]	$\phi_{80\%}$	[%]	69	

[E03] Raumlufttemperatur  $\theta_i = 20^\circ\text{C}$ , relative Raumlufteuchte  $\phi_i = 50\%$ , Aussentemperatur  $\theta_e = -14.6^\circ\text{C}$ .  
 [E04] Raumlufttemperatur  $\theta_i = 20^\circ\text{C}$ , relative Raumlufteuchte  $\phi_i = 50\%$ , Aussentemperatur  $\theta_e = 8.4^\circ\text{C}$ .  
 [E05] Kriterium Oberflächenkondensat.  
 [E06] Kriterium Schimmelpilzbefall.

Diese Angaben entsprechen dem derzeitigen Stand der Technik und beziehen sich nur auf ISOVER-Produkte. Wir behalten uns technische Änderungen vor.

1.1.2021