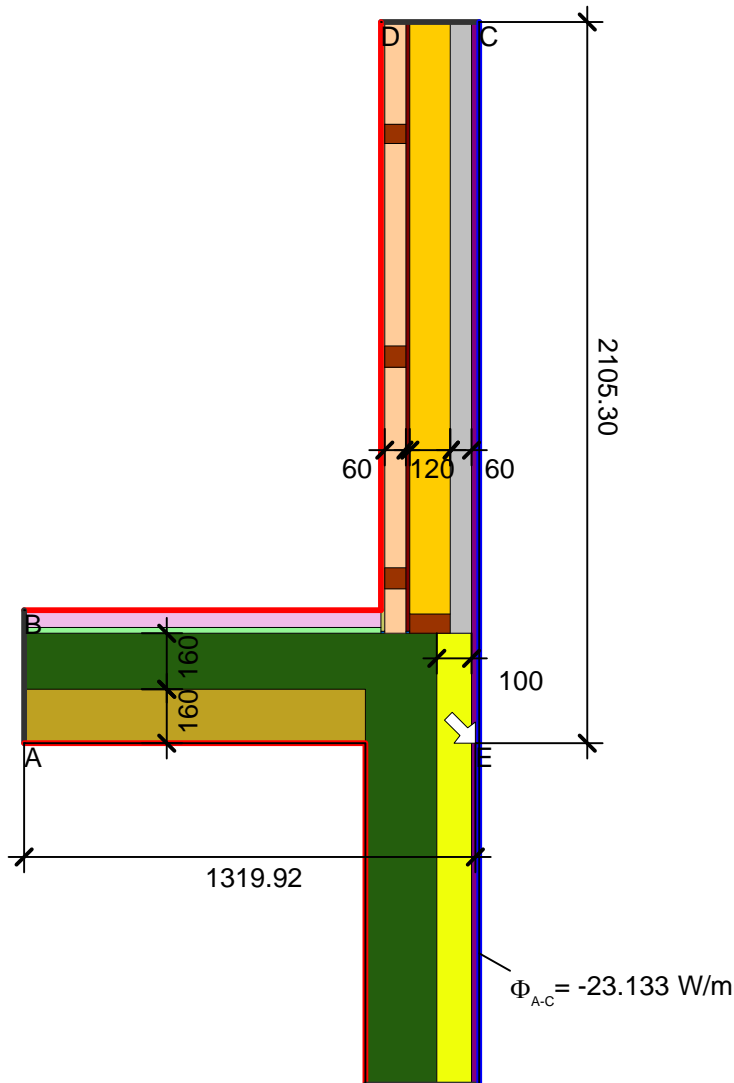


Detailblatt 24-942
 Dämmung Wand 24-400: 60 + 120 + 60mm
 Dämmung Kellerdecke 32-330: 160mm
 Psi-Wert

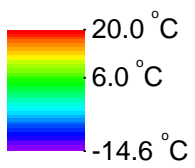
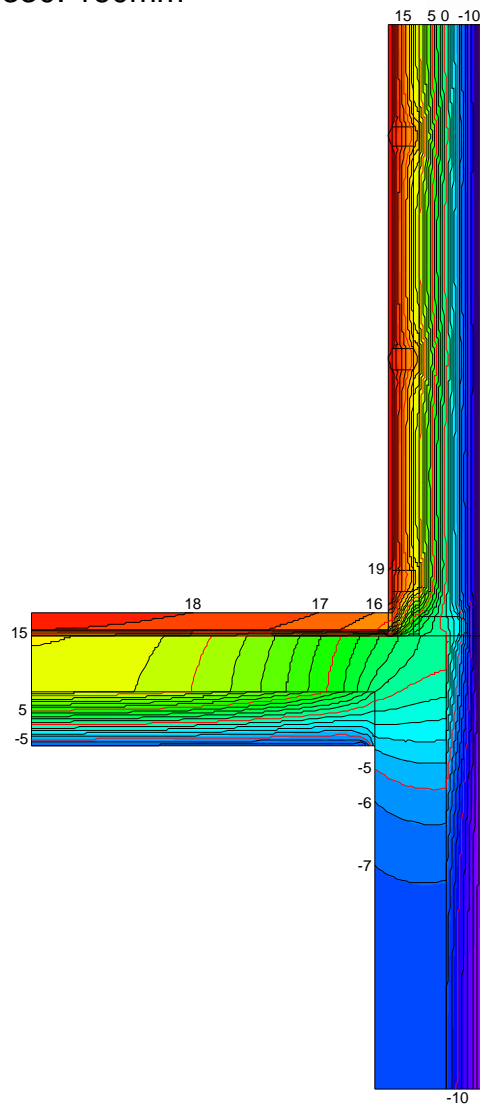


$$\Psi_{A-E-C,*} = \frac{\Phi - U_1 \cdot b_1 \cdot \Delta T_1 - U_2 \cdot b_2 \cdot \Delta T_2}{\Delta T} = \frac{23.133 - 0.170 \cdot 1.320 \cdot 27.700 - 0.150 \cdot 2.105 \cdot 34.600}{34.600} = 0.17 \text{ W/(m}\cdot\text{K)}$$

Material	λ [W/(m·K)]	Randbedingung	q [W/m ²]	θ [°C]	R [(m ² ·K)/W]	ϵ
Aussenputz	0.870	Aussen Standard	-14.600	-14.600	0.040	
Beton armiert (mit 2% Stahl)	2.500	Innen Keller	-7.700	-7.700	0.100	
Beton mittlere Rohdichte 2000	1.350	Innen Standard	20.000	20.000	0.130	
Fichte, Tanne	0.140	Innen Wärmestrom abwärts	20.000	20.000	0.170	
Gips	0.400	Symmetrie/Bauteilschnitt	0.000			
Holzspanplatte 600	0.110					
ISOVER ISOCONFORT 032	0.032					
ISOVER ISOPONTE	0.032					
ISOVER PS 81	0.032					
ISOVER SPARRENPLATTE 032 PR	0.032					
ISOVER THERMO-PLUS	0.031					
Polystyrol extrudiert 34	0.034					
Unbelüftete Hohlräume	Eps=0.9/0.9					

ISOVER Bautechnik, August 2013

Detailblatt 24-942
Dämmung Wand 24-400: 60 + 120 + 60mm
Dämmung Kellerdecke 32-330: 160mm
Psi-Wert



ISOVER Bautechnik, August 2013