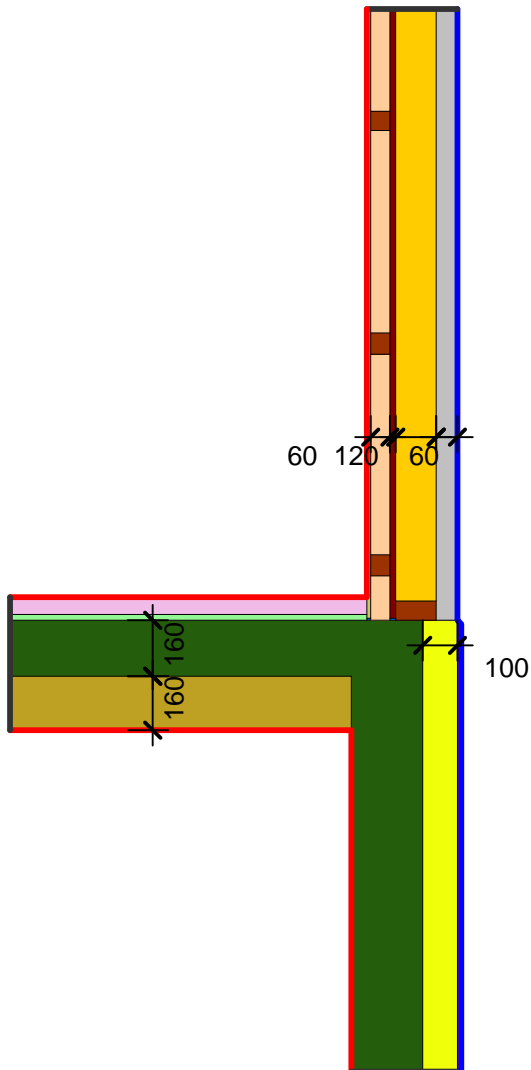


Detailblatt 24-941  
 Dämmung Wand 24-120: 60 + 120 + 60mm  
 Dämmung Kellerdecke 32-330: 160mm  
 Kriterium Oberflächenkondensat

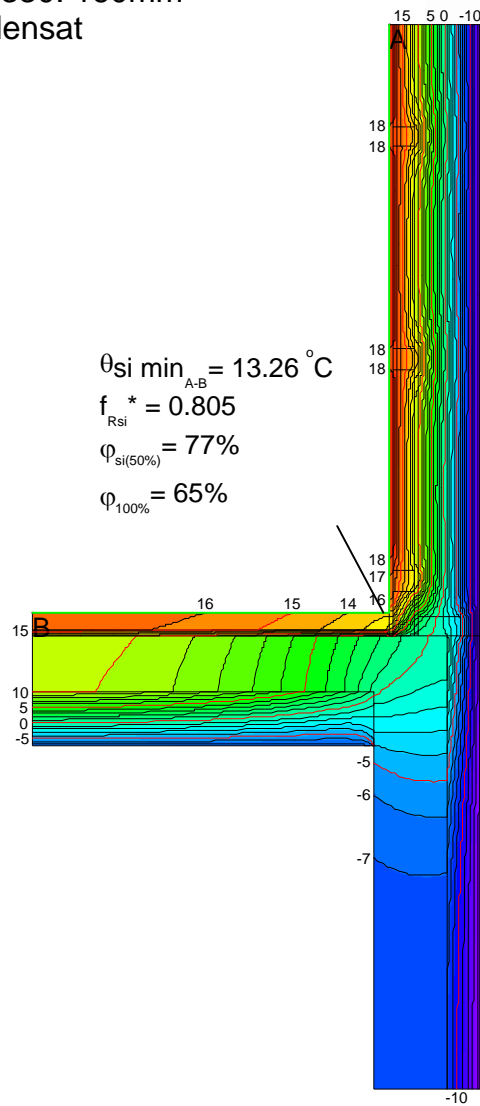


Material	$\lambda$ [W/(m·K)]
Aussenputz	0.870
Beton armiert (mit 2% Stahl)	2.500
Beton mittlere Rohdichte 2000	1.350
Fichte, Tanne	0.140
Gips	0.400
Holzspanplatte 600	0.110
ISOVER ISOCONFORT 032	0.032
ISOVER ISOPONTE	0.032
ISOVER PS 81	0.032
ISOVER SPARRENPLATTE 032 PR	0.032
ISOVER THERMO-PLUS	0.031
Polystyrol extrudiert 34	0.034
Unbelüftete Hohlräume	Eps=0.9/0.9

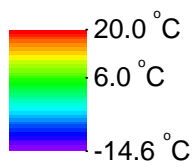
Randbedingung	$q$ [W/m <sup>2</sup> ]	$\theta$ [°C]	$R$ [(m <sup>2</sup> ·K)/W]	$\epsilon$
Aussen Standard	-14.600		0.040	
Innen Keller	-7.700		0.100	
Innen Untere Raumbälfte		20.000	0.350	
Symmetrie/Bauteilschnitt	0.000			

ISOVER Bautechnik, August 2013

Detailblatt 24-941  
 Dämmung Wand 24-120: 60 + 120 + 60mm  
 Dämmung Kellerdecke 32-330: 160mm  
 Kriterium Oberflächenkondensat



$\theta_{si \min}_{A-B} = 13.26 \text{ } ^\circ\text{C}$   
 $f_{Rsi}^* = 0.805$   
 $\varphi_{si(50\%)} = 77\%$   
 $\varphi_{100\%} = 65\%$



ISOVER Bautechnik, August 2013