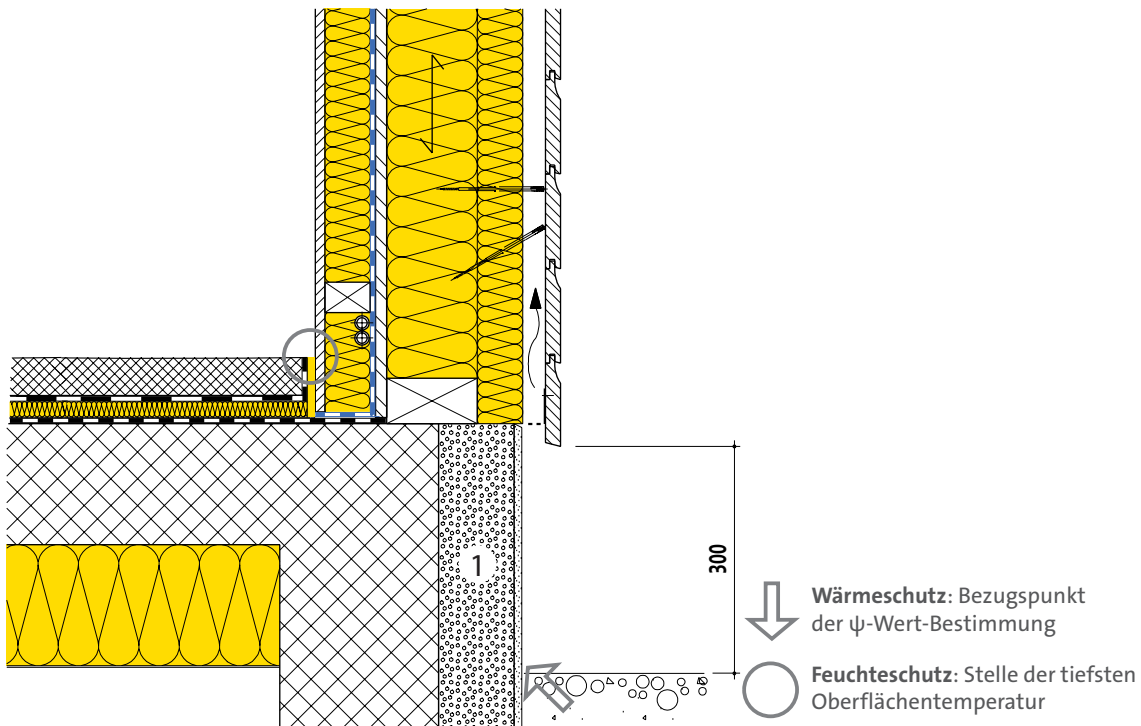




Anschluss: Aussenwand - Kellerdecke
Konstruktionen Bauteildatenblätter 24-110 und 32-330



1 XPS-Platte, $\lambda_D = 0.034 \text{ W}/(\text{m K})$

Wärmeschutz			
Wärmedurchgangskoeffizient Wand	U	[W/(m ² K)]	0.15
Wärmedurchgangskoeffizient Kellerdecke	U	[W/(m ² K)]	0.17
Längenbez. Wärmedurchgangskoeffizient	ψ	[W/(m K)]	0.17

Feuchteschutz			
Oberflächentemperatur [E03]	$\theta_{si, min}$	[°C]	13.3
Oberflächentemperaturfaktor	f_{Rsi}	[-]	0.805
Relative Oberflächenfeuchte [E03]	ϕ_s	[%]	77
Kritische Raumluftefeuchte [E03] [E05]	$\phi_{100\%}$	[%]	65
Kritische Raumluftefeuchte [E04] [E06]	$\phi_{80\%}$	[%]	69

[E03] Raumlufttemperatur $\theta_i = 20^\circ\text{C}$, relative Raumluftefeuchte $\phi_i = 50\%$, Aussentemperatur $\theta_e = -14.6^\circ\text{C}$.
 [E04] Raumlufttemperatur $\theta_i = 20^\circ\text{C}$, relative Raumluftefeuchte $\phi_i = 50\%$, Aussentemperatur $\theta_e = 8.4^\circ\text{C}$.
 [E05] Kriterium Oberflächenkondensat.
 [E06] Kriterium Schimmelpilzbefall.

Diese Angaben entsprechen dem derzeitigen Stand der Technik und beziehen sich nur auf ISOVER-Produkte. Wir behalten uns technische Änderungen vor.

1.1.2021