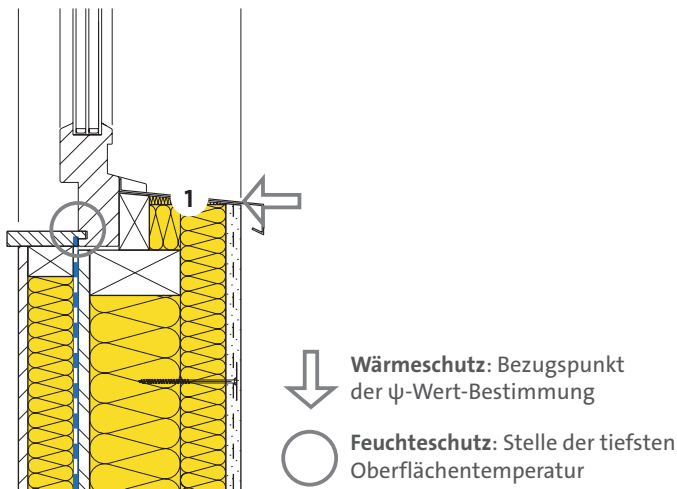




Detail: Fensterbank  
Konstruktion Bauteildatenblatt 24-400



- 1 Wärme- und Schalldämmung  
ISOLENE P 032,  $\lambda_D = 0.032 \text{ W/(m K)}$

Wärmeschutz						
Wärmedurchgangskoeffizient Wand	U	[W/(m <sup>2</sup> K)]	0.15	0.10		
Wärmedurchgangskoeffizient Fenster	U <sub>w</sub>	[W/(m <sup>2</sup> K)]	1.00	1.00		
Längenbez. Wärmedurchgangskoeffizient	ψ	[W/(m K)]	0.07	0.07		
Feuchteschutz						
Oberflächentemperatur [E03]	θ <sub>si min</sub>	[°C]	12.2	13.3		
Oberflächentemperaturfaktor	f <sub>Rsi</sub>	[-]	0.774	0.806		
Relative Oberflächenfeuchte [E03]	φ <sub>s</sub>	[%]	82	77		
Kritische Raumlufteuchte [E03] [E05]	φ <sub>100%</sub>	[%]	61	65		
Kritische Raumlufteuchte [E04] [E06]	φ <sub>80%</sub>	[%]	68	70		

[E03] Raumlufteuchte θ = 20°C, relative Raumlufteuchte φ<sub>r</sub> = 50%, Aussentemperatur θ<sub>e</sub> = -14.6°C.  
 [E04] Raumlufteuchte θ = 20°C, relative Raumlufteuchte φ<sub>r</sub> = 50%, Aussentemperatur θ<sub>e</sub> = 8.4°C.  
 [E05] Kriterium Oberflächenkondensat.  
 [E06] Kriterium Schimmelpilzbefall.

Diese Angaben entsprechen dem derzeitigen Stand der Technik und beziehen sich nur auf ISOVER-Produkte. Wir behalten uns technische Änderungen vor.

1.1.2021