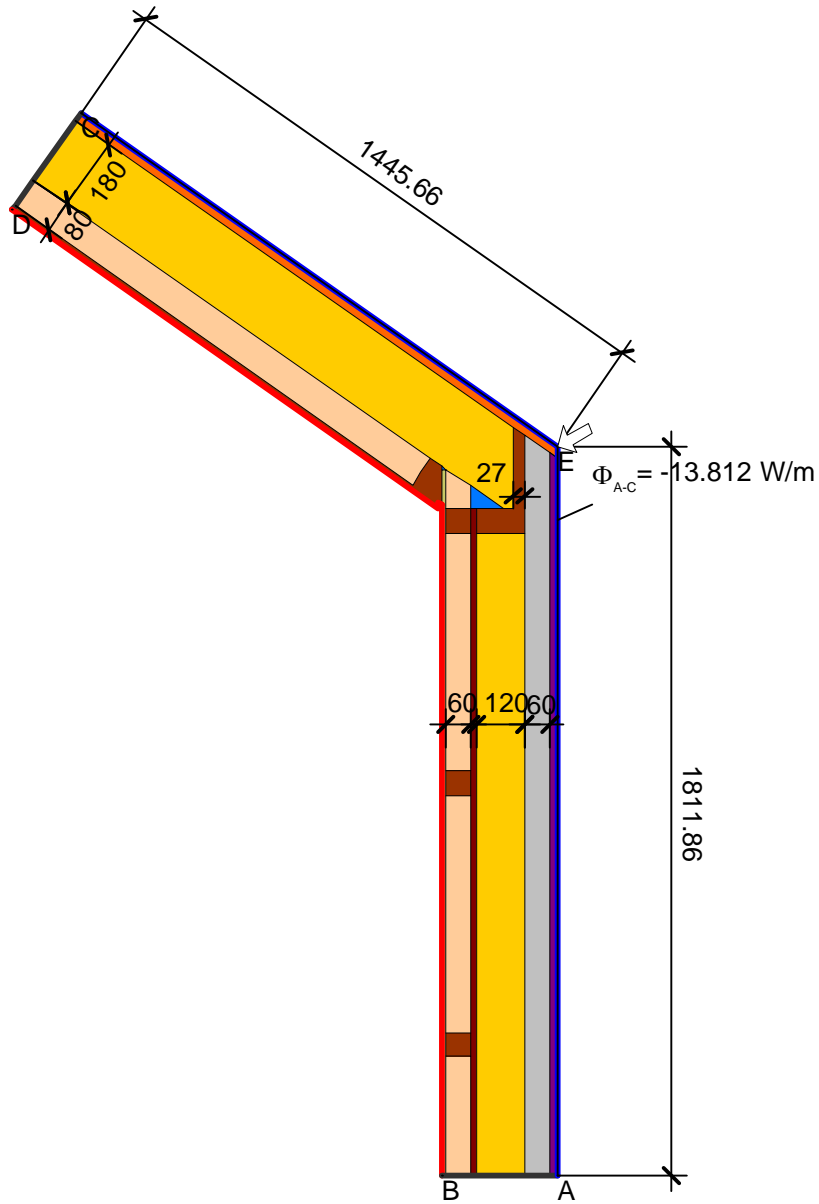


Detailblatt 24-907
 Dämmung Dach 11-220: 180 + 80mm
 Dämmung Wand 24-400: 60 + 120 + 60mm
 Psi-Wert



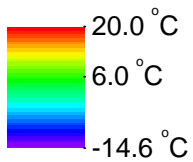
$$\psi_{A-E-C,*} = \frac{\Phi}{\Delta T} - U_1 \cdot b_1 - U_2 \cdot b_2 = \frac{13.812}{34.600} - 0.150 \cdot 1.812 - 0.150 \cdot 1.446 = -0.09 \text{ W/(m}\cdot\text{K)}$$

Material	λ [W/(m·K)]
Aussenputz	0.870
Fichte, Tanne	0.140
Gips	0.400
Holzspanplatte 600	0.110
ISOVER ISOCONFORT 032	0.032
ISOVER ISOPONTE	0.032
ISOVER SPARRENPLATTE 032 PR	0.032
Isorooft Natur	0.047
Unbelüftete Hohlräume	Eps=0.9/0.9

Randbedingung	q [W/m ²]	θ [°C]	R [(m ² ·K)/W]	ϵ
Aussen Standard		-14.600	0.040	
Aussen stark belüftet		-14.600	0.130	
Innen Standard		20.000	0.130	
Innen Wärmestrom aufwärts		20.000	0.100	
Symmetrie/Bauteilschnitt	0.000			

ISOVER Bautechnik, August 2013

Detailblatt 24-907
Dämmung Dach 11-220: 180 + 80mm
Dämmung Wand 24-400: 60 + 120 + 60mm
Psi-Wert



ISOVER Bautechnik, August 2013