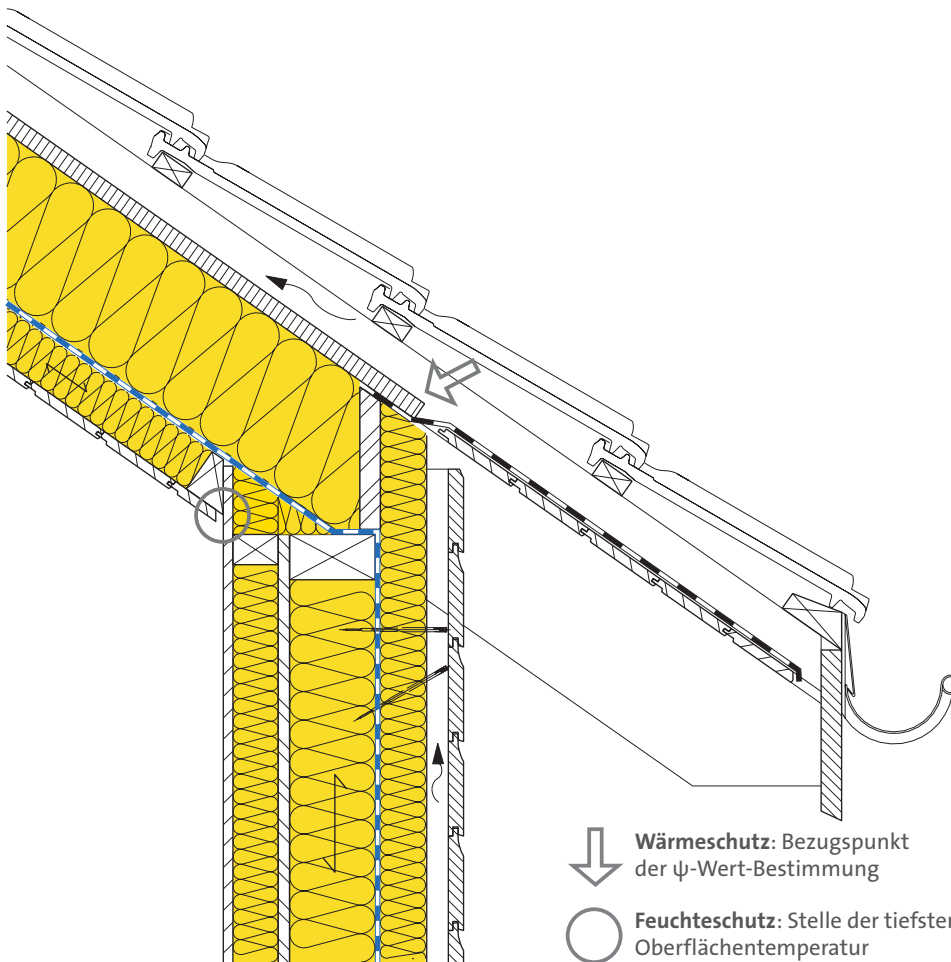




Anschluss: Aussenwand - Dach (Traufe)
Konstruktionen Bauteildatenblätter 11-220 und 24-120



Wärmeschutz						
Wärmedurchgangskoeffizient Dach	U	[W/(m ² K)]	0.15	0.10		
Wärmedurchgangskoeffizient Wand	U	[W/(m ² K)]	0.15	0.10		
Längenbez. Wärmedurchgangskoeffizient	ψ	[W/(m K)]	-0.09	-0.06		

Feuchteschutz						
Oberflächentemperatur [E03]	θ _{si min}	[°C]	16.8	16.9		
Oberflächentemperaturfaktor	f _{Rsi}	[-]	0.908	0.911		
Relative Oberflächenfeuchte [E03]	φ _s	[%]	61	61		
Kritische Raumlufteuchte [E03] [E05]	φ _{100%}	[%]	82	82		
Kritische Raumlufteuchte [E04] [E06]	φ _{80%}	[%]	75	75		

[E03] Raumlufteuchte θ_i = 20°C, relative Raumlufteuchte φ_i = 50%, Aussentemperatur θ_e = -14.6°C.
 [E04] Raumlufteuchte θ_i = 20°C, relative Raumlufteuchte φ_i = 50%, Aussentemperatur θ_e = 8.4°C.
 [E05] Kriterium Oberflächenkondensat.
 [E06] Kriterium Schimmelpilzbefall.

Diese Angaben entsprechen dem derzeitigen Stand der Technik und beziehen sich nur auf ISOVER-Produkte. Wir behalten uns technische Änderungen vor.

1.1.2021