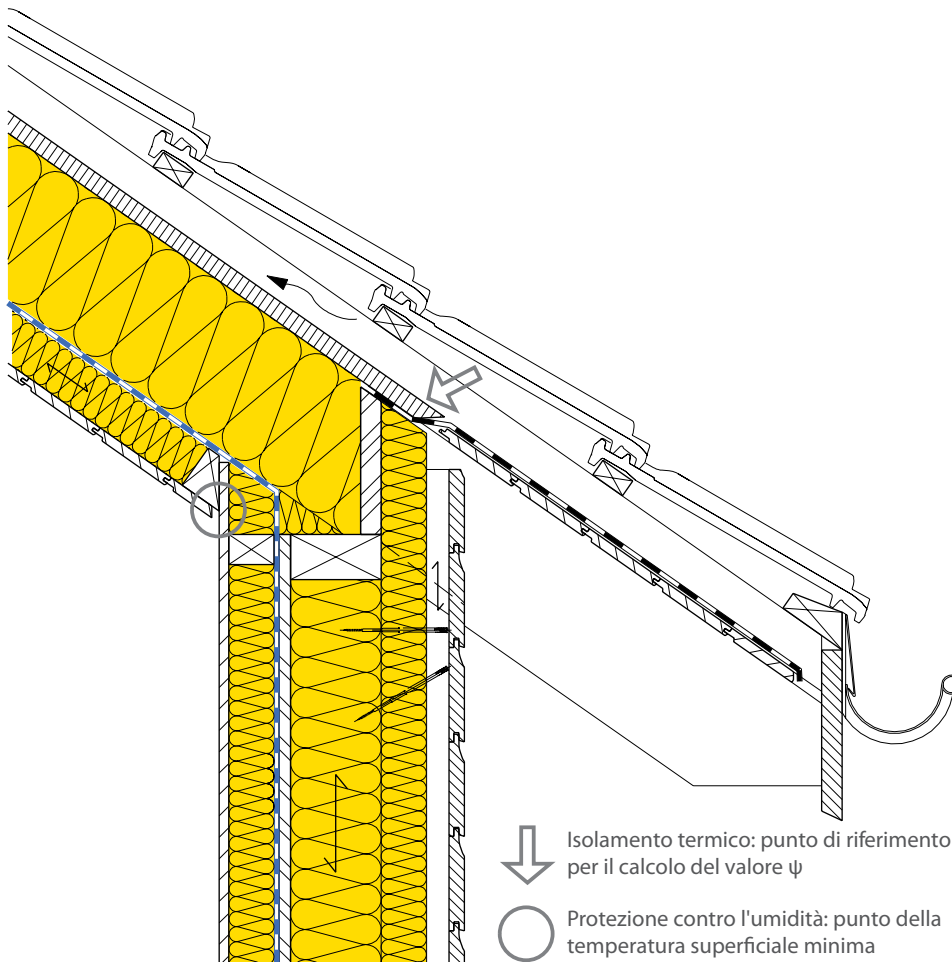




Raccordo: parete esterna - tetto (gronda)

Costr. scheda tec. degli elementi costr. 11-220 e 24-110



- ↓ Isolamento termico: punto di riferimento per il calcolo del valore  $\psi$
- Protezione contro l'umidità: punto della temperatura superficiale minima

Protezione termica						
Coef. di trasmissione termica tetto	U	[W/(m <sup>2</sup> K)]	0.15	0.10		
Coef. di trasmissione termica parete	U	[W/(m <sup>2</sup> K)]	0.15	0.10		
Coefficiente di trasmissione termica lineica	$\psi$	[W/(m K)]	-0.09	-0.06		

Protezione contro l'umidità						
Temperatura superficiale [E03]	$\theta_{si\ min}$	[°C]	16.8	16.9		
Fattore di temperatura superficiale	$f_{Rsi}$	[-]	0.908	0.911		
Umidità superficiale relativa [E03]	$\phi_s$	[%]	61	61		
Umidità critica del locale [E03] [E05]	$\phi_{100\%}$	[%]	82	82		
Umidità critica del locale [E04] [E06]	$\phi_{80\%}$	[%]	75	75		

[E03] Temp. dell'aria interna  $\theta_i = 20^\circ\text{C}$ , umidità relativa dell'aria interna  $\phi_i = 50\%$ , temp. esterna  $\theta_e = -14.6^\circ\text{C}$ .

[E04] Temp. dell'aria interna  $\theta_i = 20^\circ\text{C}$ , umidità relativa dell'aria interna  $\phi_i = 50\%$ , temp. esterna  $\theta_e = 8.4^\circ\text{C}$ .

[E05] Criterio di condensazione superficiale.

[E06] Criterio per la contaminazione da muffe.

Queste informazioni corrispondono allo stato attuale della tecnica e sono riferiti unicamente ai prodotti ISOVER. Sotto riserva di modifiche tecniche.