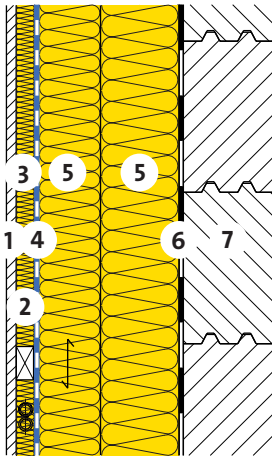


Innendämmung
Mit Installationsebene



- 1 Gipsbauplatte 12.5 mm
- 2 Lattung / Leitungen
- 3 Wärme- und Schalldämmung
PB M 030, $\lambda_D = 0.030 \text{ W/(m K)}$
- 4 Dampfbremse / Luftdichtung
VARIO XTRA
- 5 Wärme- und Schalldämmung
PB M 030, $\lambda_D = 0.030 \text{ W/(m K)}$
- 6 Winddichtung
- 7 Bestehende Blockwand 120 mm

PB M 030	d	[mm]	30	30	30	30	30	30
PB M 030	d	[mm]	50	60	60	60	60	60
PB M 030	d	[mm]	30	40	50	60	80	100

Wärmeschutz im Winter und Sommer [Z01]			STANDARD	ADVANCED	ADVANCED	ADVANCED	ADVANCED	PREMIUM
Wärmedurchgangskoeffizient:								
- inklusive Wärmebrücken [A15]	U	[W/(m² K)]	0.23	0.20	0.19	0.18	0.16	0.15
- ohne Wärmebrücken	U ₀	[W/(m² K)]	0.21	0.18	0.17	0.16	0.15	0.13
Wärmeschutz im Sommer								
Wärmespeicherfähigkeit (mit R _{si})	κ _i	[Wh/m² K]	4	4	4	4	4	4
Schalldämmung								
Bewertetes Schalldämm-Mass [C04]	R _w	ca. [dB]	49	50	50	50	50	51
Ökologie								
Umweltbelastungspunkte [I01] [I02]	UBP	[Pt/(m² a)]	751	779	791	803	828	852
Anteil Dämmung	-	[%]	17	19	20	21	24	26

[A15] Achsabstand Ständer 650 mm, Ständerbreite 60 mm; Achsabstand Lattung 625 mm, Lattenbreite 60 mm.
 [C04] Beurteilungsgrundlagen: Saint-Gobain Isover AG.
 [I01] Beurteilungsgrösse des Bundesamtes für Umwelt BAFU.
 [I02] Weitere Kennzahlen zur ökologischen Qualität des Bauteils siehe EcoSai-Datei.
 [Z01] STANDARD, ADVANCED, PREMIUM, EXCELLENCE; siehe Infoblatt "Isover-Referenzklassen".

Diese Angaben entsprechen dem derzeitigen Stand der Technik und beziehen sich nur auf ISOVER-Produkte. Wir behalten uns technische Änderungen vor.

1.1.2021