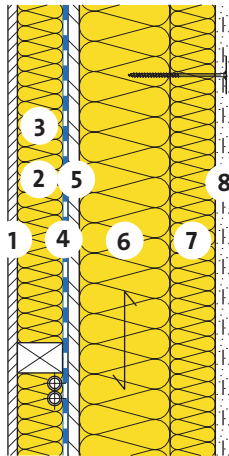




ISOPONTE-ROBUSTO  
Mit Installationsebene



- 1 Gipsbauplatte 12.5 mm
- 2 Lattung / Leitungen
- 3 Wärme- und Schalldämmung  
PB M 030,  $\lambda_D = 0.030 \text{ W/(m K)}$
- 4 VARIO XTRA
- 5 OSB 15 mm
- 6 Wärme- und Schalldämmung  
ISOCONFORT 032 PR,  $\lambda_D = 0.032 \text{ W/(m K)}$
- 7 Wärme- und Schalldämmung  
ISOPONTE 032,  $\lambda_D = 0.032 \text{ W/(m K)}$
- 8 Aussenputz System ROBUSTO

PB M 030	d	[mm]	60	80	100	120	120	120
ISOCONFORT 032 PR	d	[mm]	120	120	140	160	180	200
ISOPONTE 032	d	[mm]	60	60	60	60	60	60

Wärmeschutz im Winter und Sommer [Z01]			PREMIUM	PREMIUM	PREMIUM	PREMIUM	PREMIUM	EXCELLENCE
Wärmedurchgangskoeffizient:								
- inklusive Wärmebrücken [A12] [B09]	U	[W/(m <sup>2</sup> K)]	0.15	0.13	0.13	0.12	0.11	0.10
- ohne Wärmebrücken	U <sub>0</sub>	[W/(m <sup>2</sup> K)]	0.13	0.12	0.11	0.10	0.09	0.08
Wärmeschutz im Sommer								
Wärmespeicherfähigkeit (mit R <sub>si</sub> )	κ <sub>i</sub>	[Wh/m <sup>2</sup> K]	5	5	5	5	5	5
Schalldämmung								
Bewertetes Schalldämm-Mass [C02]	R <sub>w</sub>	[dB]	51	51	52	52	53	54
Spektrum-Anpassungswerte	(C;Ctr)	[dB]	(-3;-10)	(-3;-10)	(-3;-10)	(-3;-10)	(-3;-10)	(-3;-10)
Ökologie								
Umweltbelastungspunkte [I01] [I02]	UBP	[Pt/(m <sup>2</sup> a)]	837	867	891	915	940	994
Anteil Dämmung	-	[%]	38	39	40	41	41	43

[A12] Achsabstand Ständer 625 mm, Ständerbreite 60 mm; Achsabstand Lattung 650 mm, Lattenbreite 60 mm.

[B09] 5 Robusto Spezialdübel pro m<sup>2</sup>.

[C02] Beurteilungsgrundlagen: LIGNUM, DIN 4109-33:2016, www.dataholz.com.

[I01] Beurteilungsgrösse des Bundesamtes für Umwelt BAFU.

[I02] Weitere Kennzahlen zur ökologischen Qualität des Bauteils siehe EcoSai-Datei.

[Z01] STANDARD, ADVANCED, PREMIUM, EXCELLENCE; siehe Infoblatt "Isover-Referenzklassen".

Diese Angaben entsprechen dem derzeitigen Stand der Technik und beziehen sich nur auf ISOVER-Produkte. Wir behalten uns technische Änderungen vor.

1.1.2021