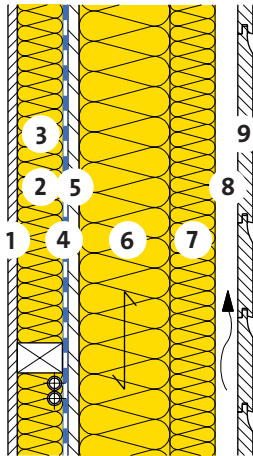




Hinterlüftete Fassaden
Mit Installationsebene



- 1 Gipsbauplatte 12.5 mm
- 2 Lattung / Leitungen
- 3 Wärme- und Schalldämmung
PB M 030, $\lambda_D = 0.030 \text{ W}/(\text{m K})$
- 4 Dampfbremse / Luftdichtung
VARIO XTRA
- 5 OSB 15 mm
- 6 Wärme- und Schalldämmung
ISOCONFORT 032 PR, $\lambda_D = 0.032 \text{ W}/(\text{m K})$
- 7 Wärme- und Schalldämmung
ISOPONTE 032, $\lambda_D = 0.032 \text{ W}/(\text{m K})$
- 8 Hinterlüftung
- 9 Holzschalung 20 mm

PB M 030	d	[mm]	60	60	60	60	60	60
ISOCONFORT 032 PR	d	[mm]	120	120	120	120	140	180
ISOPONTE 032	d	[mm]	60	80	100	120	120	120

Wärmeschutz im Winter und Sommer [Z01]			PREMIUM	PREMIUM	PREMIUM	PREMIUM	PREMIUM	EXCELLENCE
Wärmedurchgangskoeffizient:								
- inklusive Wärmebrücken [A12] [B08]	U	[W/(m ² K)]	0.15	0.14	0.13	0.12	0.11	0.10
- ohne Wärmebrücken	U ₀	[W/(m ² K)]	0.13	0.12	0.11	0.11	0.10	0.09
Wärmeschutz im Sommer								
Wärmespeicherfähigkeit (mit R _{si})	κ _i	[Wh/m ² K]	5	5	5	5	5	5
Schalldämmung								
Bewertetes Schalldämm-Mass [C02]	R _w	[dB]	49	49	49	49	49	50
Spektrum-Anpassungswerte	(C;Ctr)	[dB]	(-2;-9)	(-2;-9)	(-2;-9)	(-2;-9)	(-2;-9)	(-3;-10)
Ökologie								
Umweltbelastungspunkte [I01] [I02]	UBP	[Pt/(m ² a)]	789	840	892	943	968	1016
Anteil Dämmung	-	[%]	40	44	47	50	51	51

[A12] Achsabstand Ständer 625 mm, Ständerbreite 60 mm; Achsabstand Lattung 650 mm, Lattenbreite 60 mm.

[B08] 2.5 Schrauben pro m².

[C02] Beurteilungsgrundlagen: LIGNUM, DIN 4109-33:2016, www.dataholz.com.

[I01] Beurteilungsgrösse des Bundesamtes für Umwelt BAFU.

[I02] Weitere Kennzahlen zur ökologischen Qualität des Bauteils siehe EcoSai-Datei.

[Z01] STANDARD, ADVANCED, PREMIUM, EXCELLENCE; siehe Infoblatt "Isover-Referenzklassen".

Diese Angaben entsprechen dem derzeitigen Stand der Technik und beziehen sich nur auf ISOVER-Produkte. Wir behalten uns technische Änderungen vor.

1.1.2021