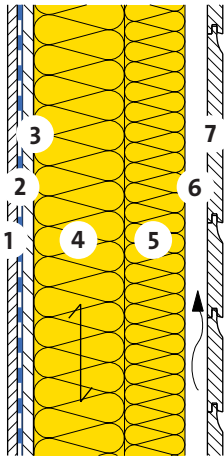




Facciate ventilate
Senza zona tecnica



- 1 Lastra di gesso 12.5 mm
- 2 Freno al vapore / Ermeticità all'aria
VARIO XTRA
- 3 OSB 15 mm
- 4 Isolamento termico e fonico
ISOCONFORT 032 PR, $\lambda_D = 0.032 \text{ W}/(\text{m K})$
- 5 Isolamento termico e fonico
ISOPONTE 032, $\lambda_D = 0.032 \text{ W}/(\text{m K})$
- 6 Vuoto d'aerazione
- 7 Pannellatura 20 mm

ISOCONFORT 032 PR	d	[mm]	120	120	120	120	140	160
ISOPONTE 032	d	[mm]	60	80	100	120	120	120

Protezione termica invernale ed estiva [Z01]			ADVANCED	ADVANCED	ADVANCED	PREMIUM	PREMIUM	PREMIUM
Coefficiente di trasmissione termica:								
- con ponti termici [A11] [B08]	U	[W/(m ² K)]	0.20	0.18	0.16	0.15	0.14	0.13
- senza ponti termici	U ₀	[W/(m ² K)]	0.17	0.15	0.14	0.13	0.12	0.11
Protezione termica estiva								
Capacità di accumulo termico (con R _{si})	κ _i	[Wh/m ² K]	7	7	7	7	7	7
Isolamento fonico								
Valore di fonoisolamento ponderato [C02]	R _w	[dB]	45	45	45	45	45	46
Valore di adattamento dello spettro	(C;Ctr)	[dB]	(-2;-8)	(-2;-8)	(-2;-8)	(-2;-8)	(-2;-8)	(-2;-8)
Ecologia								
Punti di impatto ambientale [I01] [I02]	UBP	[Pt/(m ² a)]	699	750	802	854	878	902
Parte di isolante	-	[%]	36	41	44	48	48	49

[A11] Interasse montani 625 mm, larghezza montani 60 mm.

[B08] 2.5 vis par m².

[C02] Fonte: LIGNUM, DIN 4109-33:2016, www.dataholz.com.

[I01] Fattore di valutazione dell'Ufficio federale dell'ambiente UFAM.

[I02] Altri valori per la classificazione ecologica vedere file EcoSai.

[Z01] STANDARD, ADVANCED, PREMIUM, EXCELLENCE; vedi volantino "Classe di riferimento ISOVER".

Queste informazioni corrispondono allo stato attuale della tecnica e sono riferiti unicamente ai prodotti ISOVER. Sotto riserva di modifiche tecniche.

1.1.2021