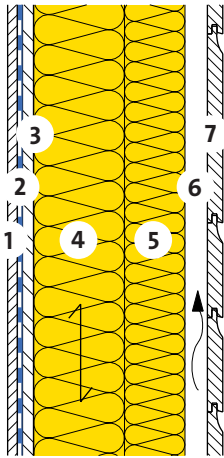


Hinterlüftete Fassaden  
Ohne Installationsebene



- 1 Gipsbauplatte 12.5 mm
- 2 Dampfbremse / Luftdichtung  
VARIO XTRA
- 3 OSB 15 mm
- 4 Wärme- und Schalldämmung  
ISOCONFORT 032 PR,  $\lambda_D = 0.032 \text{ W}/(\text{m K})$
- 5 Wärme- und Schalldämmung  
ISOPONTE 032,  $\lambda_D = 0.032 \text{ W}/(\text{m K})$
- 6 Hinterlüftung
- 7 Holzschalung 20 mm

ISOCONFORT 032 PR	d	[mm]	120	120	120	120	140	160
ISOPONTE 032	d	[mm]	60	80	100	120	120	120

Wärmeschutz im Winter und Sommer [Z01]			ADVANCED	ADVANCED	ADVANCED	PREMIUM	PREMIUM	PREMIUM
Wärmedurchgangskoeffizient:								
- inklusive Wärmebrücken [A11] [B08]	U	[W/(m <sup>2</sup> K)]	0.20	0.18	0.16	0.15	0.14	0.13
- ohne Wärmebrücken	U <sub>0</sub>	[W/(m <sup>2</sup> K)]	0.17	0.15	0.14	0.13	0.12	0.11
Wärmeschutz im Sommer								
Wärmespeicherfähigkeit (mit R <sub>si</sub> )	κ <sub>i</sub>	[Wh/m <sup>2</sup> K]	7	7	7	7	7	7
Schalldämmung								
Bewertetes Schalldämm-Mass [C02]	R <sub>w</sub>	[dB]	45	45	45	45	45	46
Spektrum-Anpassungswerte	(C;Ctr)	[dB]	(-2;-8)	(-2;-8)	(-2;-8)	(-2;-8)	(-2;-8)	(-2;-8)
Ökologie								
Umweltbelastungspunkte [I01] [I02]	UBP	[Pt/(m <sup>2</sup> a)]	699	750	802	854	878	902
Anteil Dämmung	-	[%]	36	41	44	48	48	49

[A11] Achsabstand Ständer 625 mm, Ständerbreite 60 mm.

[B08] 2.5 Schrauben pro m<sup>2</sup>.

[C02] Beurteilungsgrundlagen: LIGNUM, DIN 4109-33:2016, www.dataholz.com.

[I01] Beurteilungsgrösse des Bundesamtes für Umwelt BAFU.

[I02] Weitere Kennzahlen zur ökologischen Qualität des Bauteils siehe EcoSai-Datei.

[Z01] STANDARD, ADVANCED, PREMIUM, EXCELLENCE; siehe Infoblatt "Isover-Referenzklassen".

Diese Angaben entsprechen dem derzeitigen Stand der Technik und beziehen sich nur auf ISOVER-Produkte. Wir behalten uns technische Änderungen vor.

1.1.2021