

# Einschalenmauerwerke mit Innendämmung

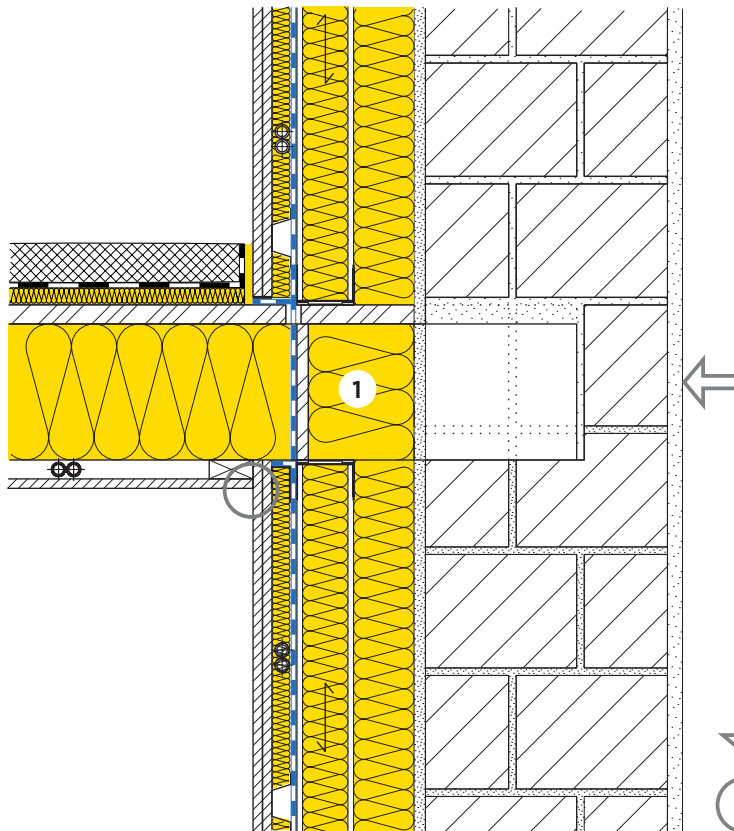
## Verbandmauerwerk



23-956



Anschluss: Aussenwand – Holzbalkendecke  
Konstruktionen Bauteilblätter 23-220 und 33-200



**Wärmeschutz:** Bezugspunkt der  $\psi$ -Wert-Bestimmung



**Feuchteschutz:** Stelle der tiefsten Oberflächentemperatur

- 1 Wärme- und Schalldämmung  
PB M 030,  $\lambda_D = 0.030 \text{ W/(m K)}$

Wärmeschutz						
Wärmedurchgangskoeffizient Wand	U	[W/(m <sup>2</sup> K)]	0.24	0.20		
Längenbez. Wärmedurchgangskoeffizient	$\psi$	[W/(m K)]	0.02	0.03		
Feuchteschutz						
Oberflächentemperatur [E03]	$\theta_{si, min}$	[°C]	15.6	16.1		
Oberflächentemperaturfaktor	$f_{Rsi}$	[-]	0.874	0.886		
Relative Oberflächenfeuchte [E03]	$\varphi_s$	[%]	66	64		
Kritische Raumluftheuchte [E03] [E05]	$\varphi_{100\%}$	[%]	76	78		
Kritische Raumluftheuchte [E04] [E06]	$\varphi_{80\%}$	[%]	73	74		

[E03] Raumluftheuchte  $\theta_i = 20^\circ\text{C}$ , relative Raumluftheuchte  $\varphi_i = 50\%$ , Aussentemperatur  $\theta_e = -14.6^\circ\text{C}$ .  
 [E04] Raumluftheuchte  $\theta_i = 20^\circ\text{C}$ , relative Raumluftheuchte  $\varphi_i = 50\%$ , Aussentemperatur  $\theta_e = 8.4^\circ\text{C}$ .  
 [E05] Kriterium Oberflächenkondensat.  
 [E06] Kriterium Schimmelpilzbefall.

Diese Angaben entsprechen dem derzeitigen Stand der Technik und beziehen sich nur auf ISOVER-Produkte. Wir behalten uns technische Änderungen vor.

1.1.2021