

Einschalenmauerwerke mit Innendämmung

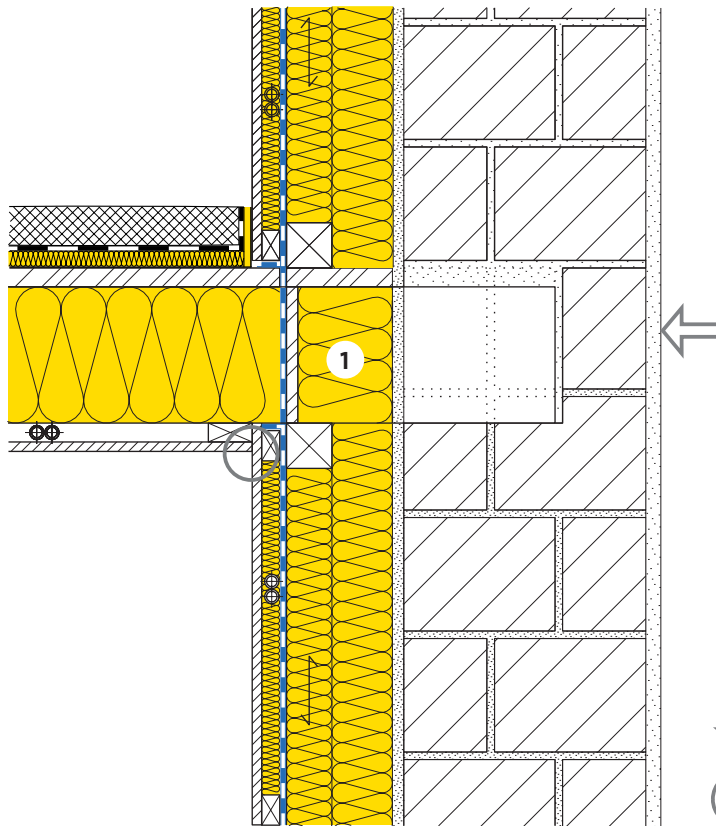
Verbandmauerwerk



23-955



Anschluss: Aussenwand – Holzbalkendecke
Konstruktionen Bauteilblätter 23-210 und 33-200



- 1 Wärme- und Schalldämmung
PB M 030, $\lambda_D = 0.030 \text{ W/(m K)}$

Wärmeschutz					
Wärmedurchgangskoeffizient Wand	U	[W/(m ² K)]	0.23	0.20	
Längenbez. Wärmedurchgangskoeffizient	ψ	[W/(m K)]	-0.05	-0.03	
Feuchteschutz					
Oberflächentemperatur [E03]	$\theta_{si \text{ min}}$	[°C]	16.2	16.7	
Oberflächentemperaturfaktor	f_{Rsi}	[-]	0.891	0.904	
Relative Oberflächenfeuchte [E03]	φ_s	[%]	63	62	
Kritische Raumluftheuchte [E03] [E05]	$\varphi_{100\%}$	[%]	79	81	
Kritische Raumluftheuchte [E04] [E06]	$\varphi_{80\%}$	[%]	74	75	

[E03] Raumluftheuchte $\theta_i = 20^\circ\text{C}$, relative Raumluftheuchte $\varphi_i = 50\%$, Aussentemperatur $\theta_e = -14.6^\circ\text{C}$.
 [E04] Raumluftheuchte $\theta_i = 20^\circ\text{C}$, relative Raumluftheuchte $\varphi_i = 50\%$, Aussentemperatur $\theta_e = 8.4^\circ\text{C}$.
 [E05] Kriterium Oberflächenkondensat.
 [E06] Kriterium Schimmelpilzbefall.

Diese Angaben entsprechen dem derzeitigen Stand der Technik und beziehen sich nur auf ISOVER-Produkte. Wir behalten uns technische Änderungen vor.

1.1.2019