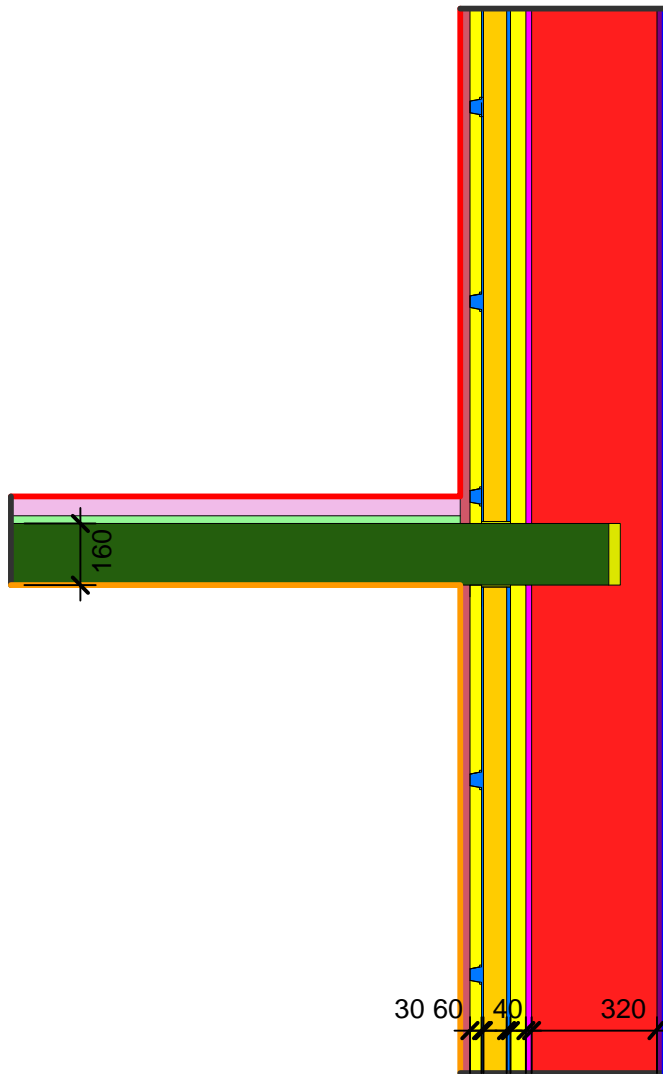


Detailblatt 23-951
 Dämmung Wand 23-210: 40 + 60 + 30mm
 Kriterium Oberflächentemperatur



Material	λ [W/(m·K)]
Aussenputz	0.870
Beton armiert (mit 2% Stahl)	2.500
Beton mittlere Rohdichte 2000	1.350
Filz	0.090
Gipsbauplatten	0.250
ISOVER ISOVOX	0.035
ISOVER PB M 032	0.032
ISOVER PS 81	0.032
Innenputz	0.700
Kork expandiert 175	0.046
Modulbackstein Verband	0.370
Stahl	50.000
Unbelüftete Hohlräume	Eps=0.9/0.9

Randbedingung	q [W/m ²]	θ [°C]	R [(m ² ·K)/W]	ϵ
Aussenklima	-14.600		0.040	
Innen Obere Raumhälfte	20.000		0.250	
Innen Untere Raumhälfte	20.000		0.350	
Symmetrie/Bauteilschnitt	0.000			

ISOVER Bautechnik, September 2013

