

Einschalenmauerwerke mit Innendämmung

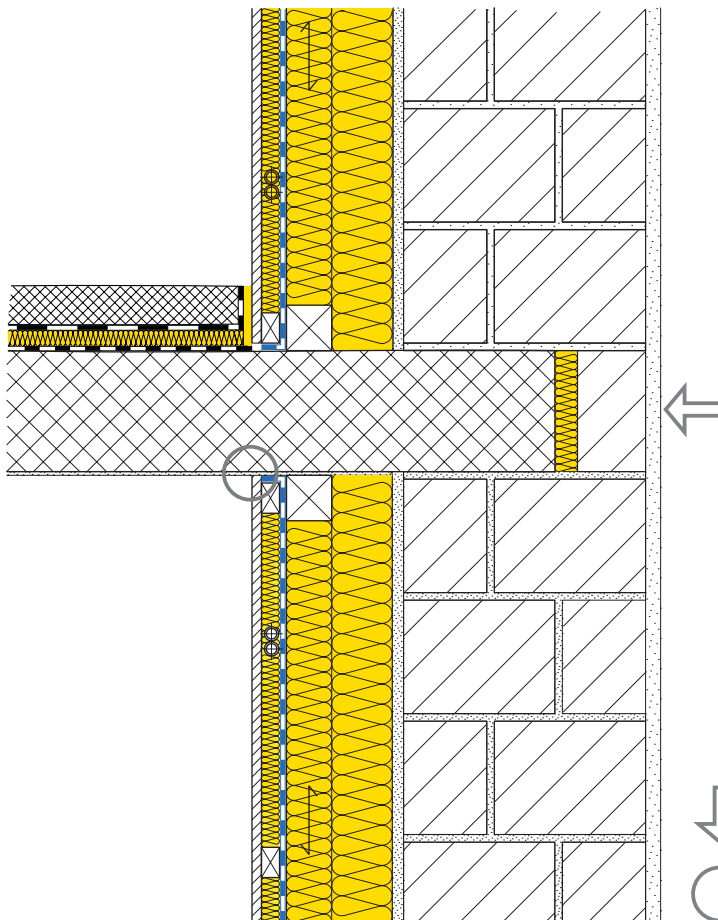
Verbandmauerwerk



23-950



Anschluss: Aussenwand – Geschossdecke
Konstruktionen Bauteilblätter 23-210 und 32-200



Wärmeschutz: Bezugspunkt der ψ -Wert-Bestimmung



Feuchteschutz: Stelle der tiefsten Oberflächentemperatur

| Wärmeschutz | | | | | | |
|---------------------------------------|--------------------|------------------------|-------|-------|--|--|
| Wärmedurchgangskoeffizient Wand | U | [W/(m ² K)] | 0.23 | 0.20 | | |
| Längenbez. Wärmedurchgangskoeffizient | ψ | [W/(m K)] | 0.31 | 0.33 | | |
| Feuchteschutz | | | | | | |
| Oberflächentemperatur [E03] | $\theta_{si, min}$ | [°C] | 11.3 | 11.4 | | |
| Oberflächentemperaturfaktor | f_{Rsi} | [-] | 0.747 | 0.751 | | |
| Relative Oberflächenfeuchte [E03] | φ_s | [%] | 88 | 87 | | |
| Kritische Raumluftheuchte [E03] [E05] | $\varphi_{100\%}$ | [%] | 57 | 58 | | |
| Kritische Raumluftheuchte [E04] [E06] | $\varphi_{80\%}$ | [%] | 66 | 67 | | |

[E03] Raumluftheuchte $\theta_i = 20^\circ\text{C}$, relative Raumluftheuchte $\varphi_i = 50\%$, Aussentemperatur $\theta_e = -14.6^\circ\text{C}$.
 [E04] Raumluftheuchte $\theta_i = 20^\circ\text{C}$, relative Raumluftheuchte $\varphi_i = 50\%$, Aussentemperatur $\theta_e = 8.4^\circ\text{C}$.
 [E05] Kriterium Oberflächenkondensat.
 [E06] Kriterium Schimmelpilzbefall.

Diese Angaben entsprechen dem derzeitigen Stand der Technik und beziehen sich nur auf ISOVER-Produkte. Wir behalten uns technische Änderungen vor.

1.1.2021