

Einschalenmauerwerke mit Innendämmung

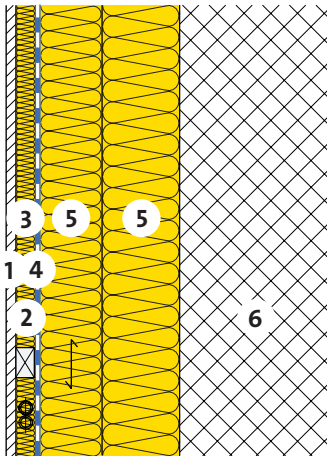
Aussenwand Beton



23-410



Vorsatzschale Gipsbauplatte auf Holz



- 1 Gipsbauplatte 12.5 mm
- 2 Lattung / Leitungen
- 3 Wärme- und Schalldämmung
PB M 030, $\lambda_D = 0.030 \text{ W/(m K)}$
- 4 Dampfbremse / Luftdichtung
VARIO XTRA
- 5 Wärme- und Schalldämmung
PB M 030, $\lambda_D = 0.030 \text{ W/(m K)}$
- 6 Beton 20 cm

PB M 030	d	[mm]	30	30	30	30	30	40
PB M 030	d	[mm]	80	80	80	80	80	80
PB M 030	d	[mm]	30	50	60	80	100	100

Wärmeschutz im Winter und Sommer [Z01]			STANDARD	ADVANCED	ADVANCED	ADVANCED	PREMIUM	PREMIUM
Wärmedurchgangskoeffizient:								
- inklusive Wärmebrücken [A15]	U	[W/(m ² K)]	0.23	0.20	0.19	0.17	0.15	0.14
- ohne Wärmebrücken	U ₀	[W/(m ² K)]	0.20	0.18	0.17	0.15	0.14	0.13
Wärmeschutz im Sommer								
Wärmespeicherfähigkeit (mit R _{si})	κ _i	[Wh/m ² K]	4	4	4	4	4	4
Schalldämmung								
Bewertetes Schalldämm-Mass [C04]	R _w	ca. [dB]	63	63	63	64	64	64
Ökologie								
Umweltbelastungspunkte [I01] [I02]	UBP	[Pt/(m ² a)]	2745	2778	2794	2827	2859	2880
Anteil Dämmung	-	[%]	8	9	9	10	11	12

[A15] Achsabstand Ständer 650 mm, Ständerbreite 60 mm; Achsabstand Lattung 625 mm, Lattenbreite 60 mm.

[C04] Beurteilungsgrundlagen: Saint-Gobain Isover AG.

[I01] Beurteilungsgrösse des Bundesamtes für Umwelt BAFU.

[I02] Weitere Kennzahlen zur ökologischen Qualität des Bauteils siehe EcoSai-Datei.

[Z01] STANDARD, ADVANCED, PREMIUM, EXCELLENCE; siehe Infoblatt "Isover-Referenzklassen".

[I] Funktionstüchtigkeit des Feuchtehaushaltes muss objektbezogen abgeklärt werden.

Diese Angaben entsprechen dem derzeitigen Stand der Technik und beziehen sich nur auf ISOVER-Produkte. Wir behalten uns technische Änderungen vor.

1.1.2021