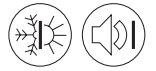


# Muratura semplice con isolamento interno

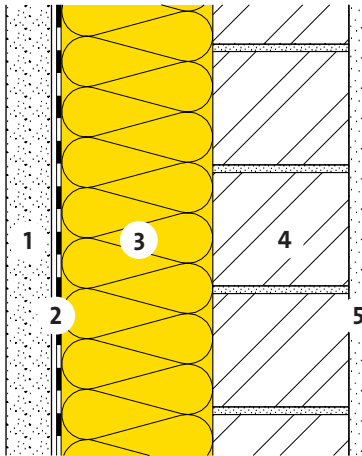
## Mattoni cementizi



23-300



Muratura di rivestimento in lastre di gesso massicce



- 1 Lastre di gesso massicce 6 cm
- 2 Freno al vapore del pannello isolante
- 3 Isolamento termico e fonico  
PB M KRAFT 035,  $\lambda_D = 0.035 \text{ W}/(\text{m K})$
- 4 Mattoni cementizi 18 cm
- 5 Intonaco esterno 20 mm

PB M KRAFT 035	d	[mm]	120	140	160	
Protezione termica invernale ed estiva [Z01]			STANDARD	ADVANCED	ADVANCED	
Coefficiente di trasmissione termica	U	[W/(m <sup>2</sup> K)]	0.22	0.20	0.18	
Protezione termica estiva						
Capacità di accumulo termico (con R <sub>si</sub> )	$\kappa_i$	[Wh/m <sup>2</sup> K]	12	12	12	
Isolamento fonico						
Valore di fonoisolamento ponderato [C04]	R <sub>w</sub>	ca. [dB]	58	58	59	
Ecologia						
Punti di impatto ambientale [I01] [I02]	UBP	[Pt/(m <sup>2</sup> a)]	828	841	854	
Parte di isolante	-	[%]	10	12	13	

[C04] Fonte: Saint-Gobain Isover AG.

[I01] Fattore di valutazione dell'Ufficio federale dell'ambiente UFAM.

[I02] Altri valori per la classificazione ecologica vedere file EcoSai.

[Z01] STANDARD, ADVANCED, PREMIUM, EXCELLENCE; vedi volantino "Classe di riferimento ISOVER".

Queste informazioni corrispondono allo stato attuale della tecnica e sono riferiti unicamente ai prodotti ISOVER. Sotto riserva di modifiche tecniche.