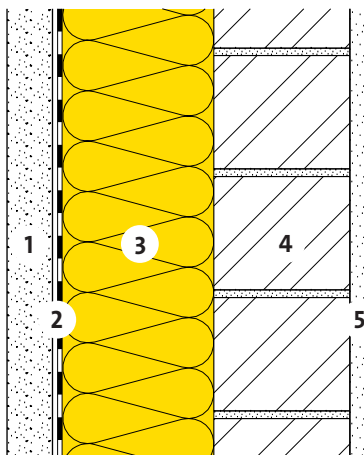
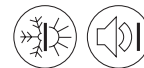


Einschalenmauerwerke mit Innendämmung Zementblockstein

Vormauerung Vollgipsplatte



23-300



- 1 Vollgipsplatte 6 cm
- 2 Dampfbremse der Dämmplatte
- 3 Wärme- und Schalldämmung
PB M KRAFT 035, $\lambda_D = 0.035 \text{ W}/(\text{m K})$
- 4 Zementblockstein 18 cm
- 5 Aussenputz 20 mm

PB M KRAFT 035	d	[mm]	120	140	160	
Wärmeschutz im Winter und Sommer [Z01]			STANDARD	ADVANCED	ADVANCED	
Wärmedurchgangskoeffizient	U	[W/(m ² K)]	0.22	0.20	0.18	
Wärmeschutz im Sommer						
Wärmespeicherfähigkeit (mit R_{Si})	κ_i	[Wh/m ² K)]	12	12	12	
Schalldämmung						
Bewertetes Schalldämm-Mass [C04]	R_w	ca. [dB]	58	58	59	
Ökologie						
Umweltbelastungspunkte [I01] [I02]	UBP	[Pt/(m ² a)]	828	841	854	
Anteil Dämmung	-	[%]	10	12	13	

[C04] Beurteilungsgrundlagen: Saint-Gobain Isover AG.

[I01] Beurteilungsgrösse des Bundesamtes für Umwelt BAFU.

[I02] Weitere Kennzahlen zur ökologischen Qualität des Bauteils siehe EcoSai-Datei.

[Z01] STANDARD, ADVANCED, PREMIUM, EXCELLENCE; siehe Infoblatt "Isover-Referenzklassen".

Diese Angaben entsprechen dem derzeitigen Stand der Technik und beziehen sich nur auf ISOVER-Produkte. Wir behalten uns technische Änderungen vor.

1.1.2019